

# Osasun eta zainketa zerbitzuak

## Servicios de salud y de cuidados



# EAEOlren edukiak

## Contenidos de la ESCAV

**Osasun egoera**  
**Estado de salud**



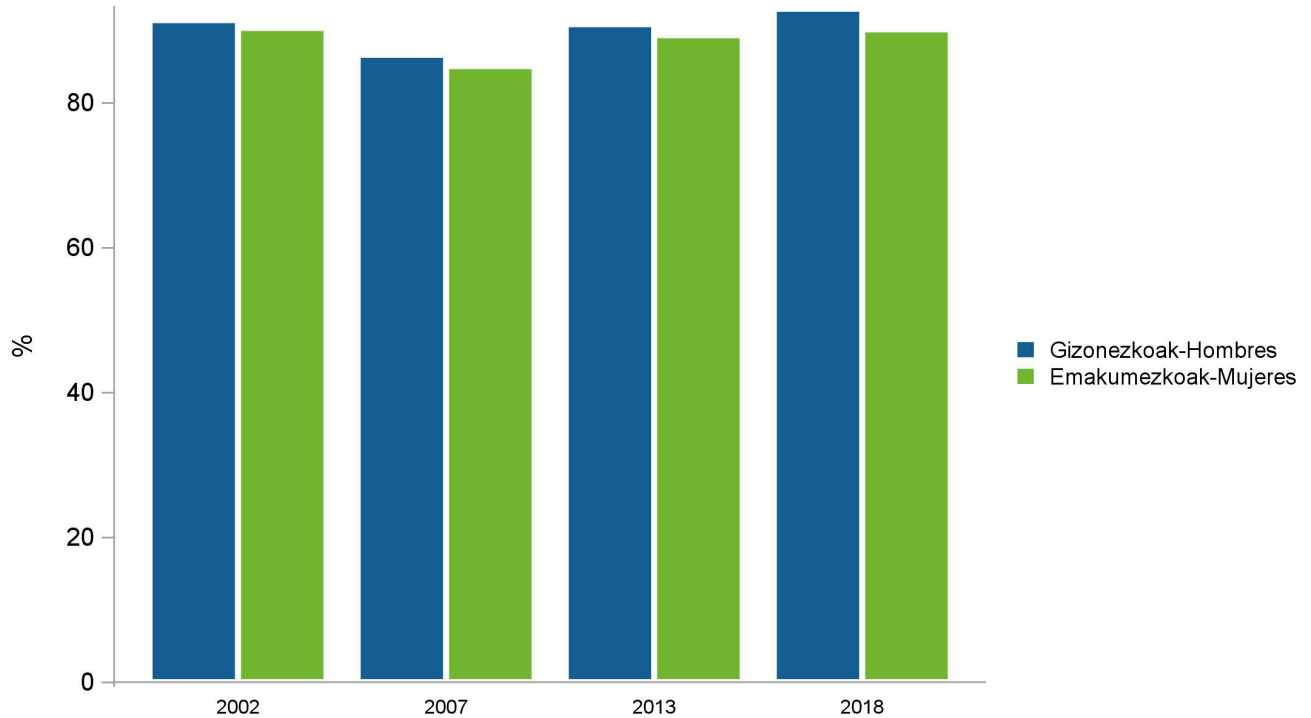
**Osasunaren**  
**determinatzaileak**  
**Determinantes de la salud**

**Osasun eta zainketa**  
**zerbitzuak**  
**Servicios de salud y**  
**de cuidados**

# Osasun sistemarekiko gogobetetasunaren bilakaera, 2002-2018

## Evolución de la satisfacción con el sistema sanitario, 2002-2018

Pozik dauden pertsonen prebalentzia\*  
Prevalencia de personas satisfechas\*

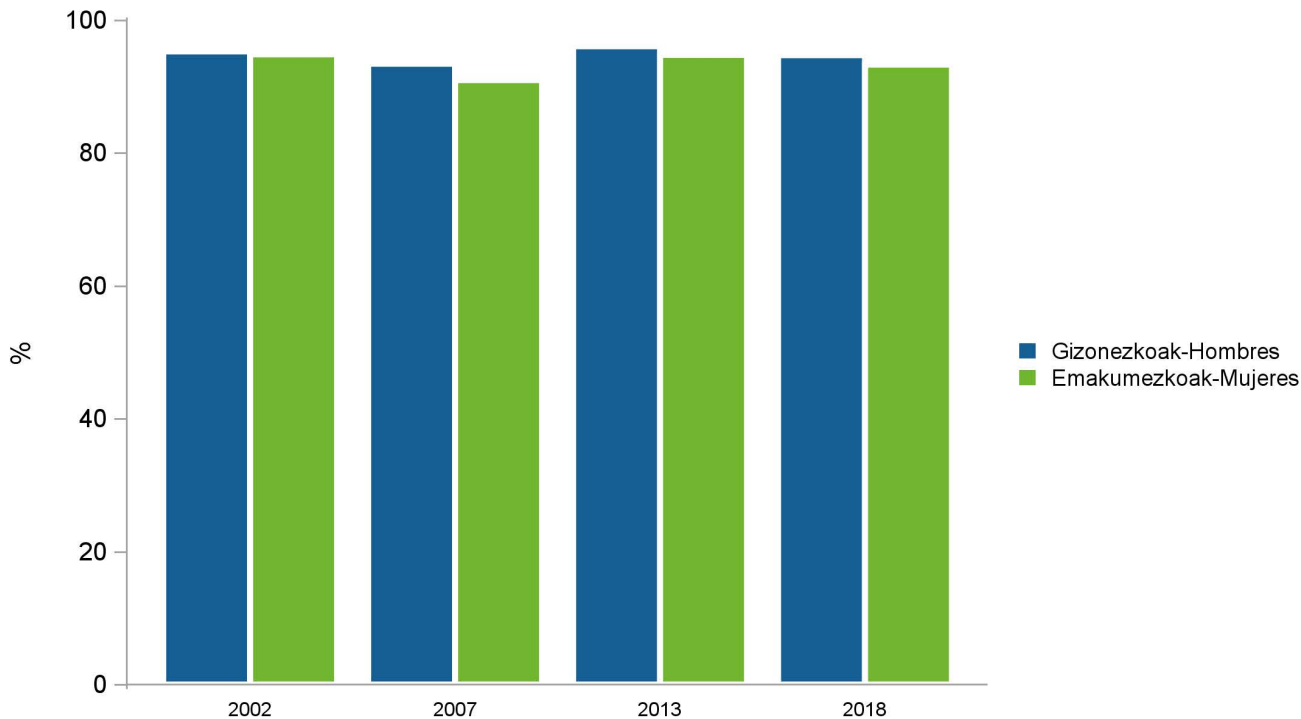


\*Adinaren arabera estandarizaturia, EAEko biztanleria 2011 / Estandarizada por edad, población de la CAPV 2011

# Osasun arretaren beharren estalduraren bilakaera, 2002-2018

## Evolución de la cobertura de las necesidades de atención sanitaria, 2002-2018

Beren beharrak beteta dauzkaten pertsonen prebalentzia\*  
Prevalencia de personas con necesidades cubiertas\*

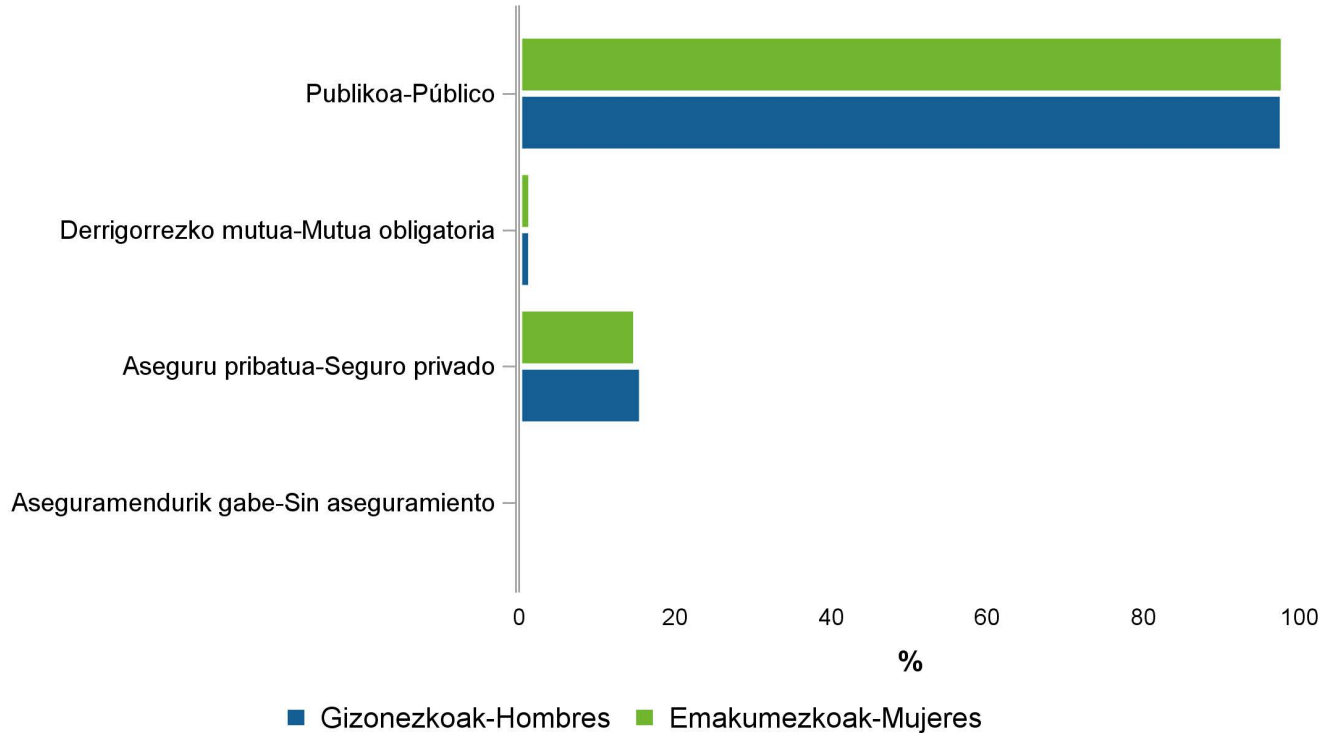


\*Adinaren arabera estandarizatua, EAEko biztanleria 2011 / Estandarizada por edad, población de la CAPV 2011

# Osasun-aseguramenduaren banaketa\*, 2018

## Distribucion del aseguramiento sanitario\*, 2018

Aseguratuta dauden pertsonen proportzioa  
Proporción de personas aseguradas

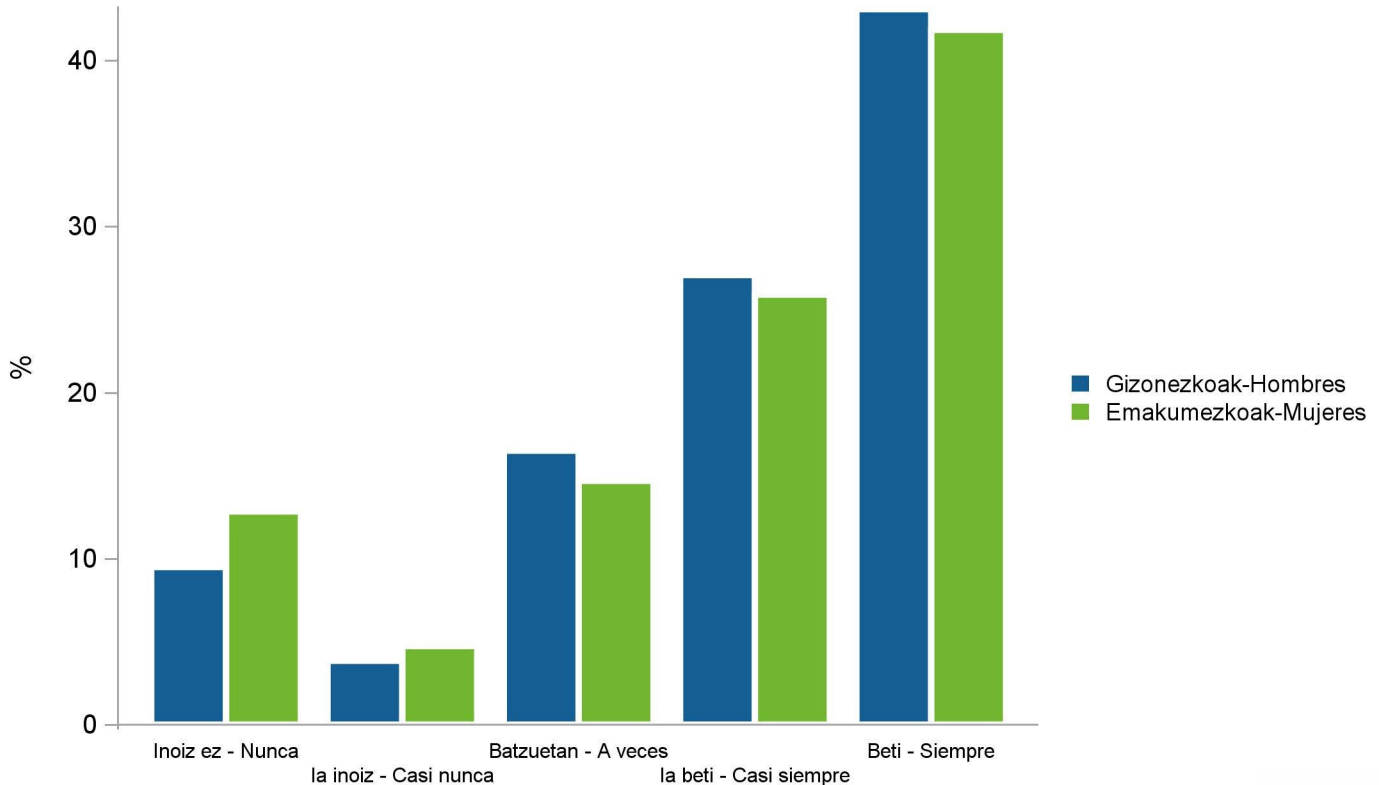


\*Aukera ez-baztertzaileak / Categorias no excluyentes

# Asistentziaren jarraitutasuna, 2018

## Continuidad asistencial, 2018

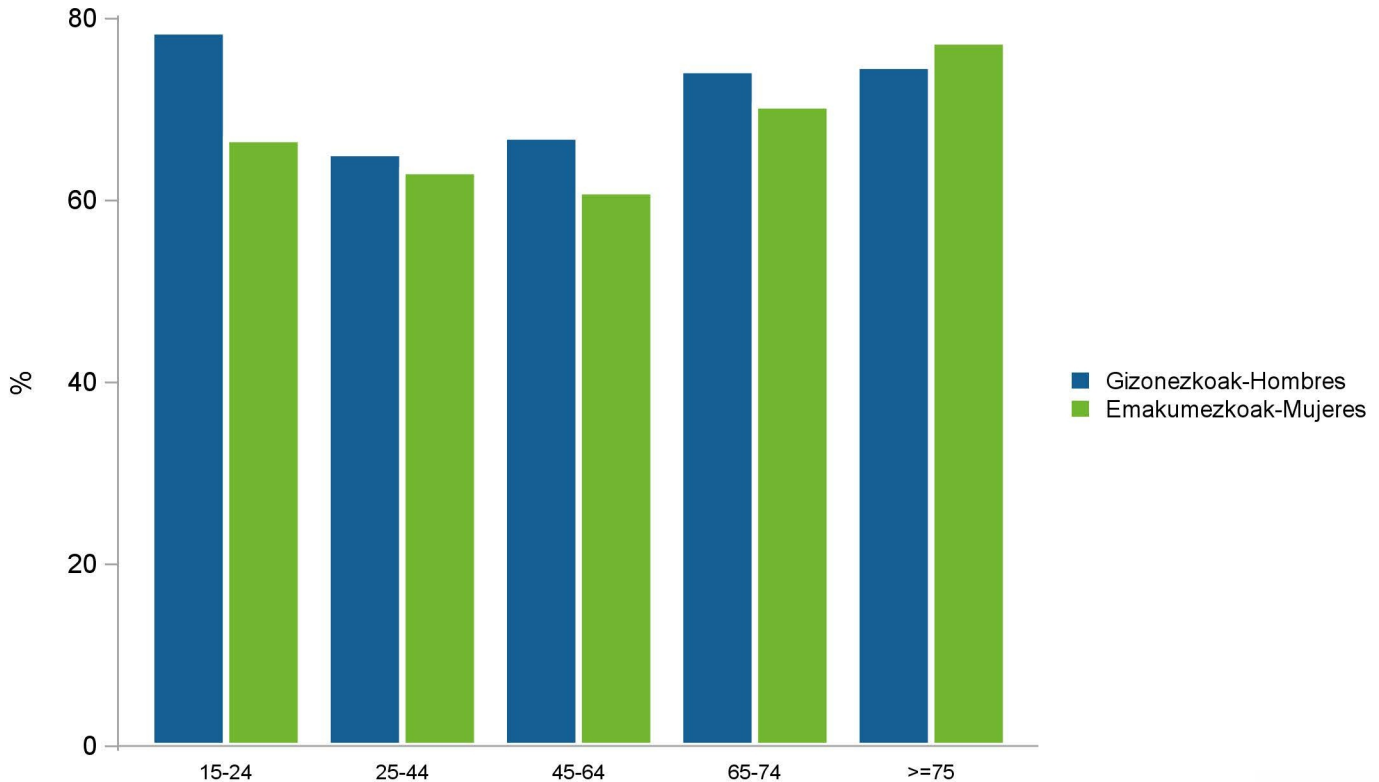
Osasun- eta gizarte-zerbitzuak nire ongizatea eta bizi-kalitatea hobetzeko koordinatzen dira  
Los servicios sanitarios y sociales se coordinan para mejorar mi bienestar y calidad de vida



# Asistentziaren jarraitutasuna adinaren arabera, 2018

## Continuidad asistencial según la edad, 2018

Osasun- eta gizarte-zerbitzuak koordinatuta daude  
Los servicios sanitarios y sociales están coordinados

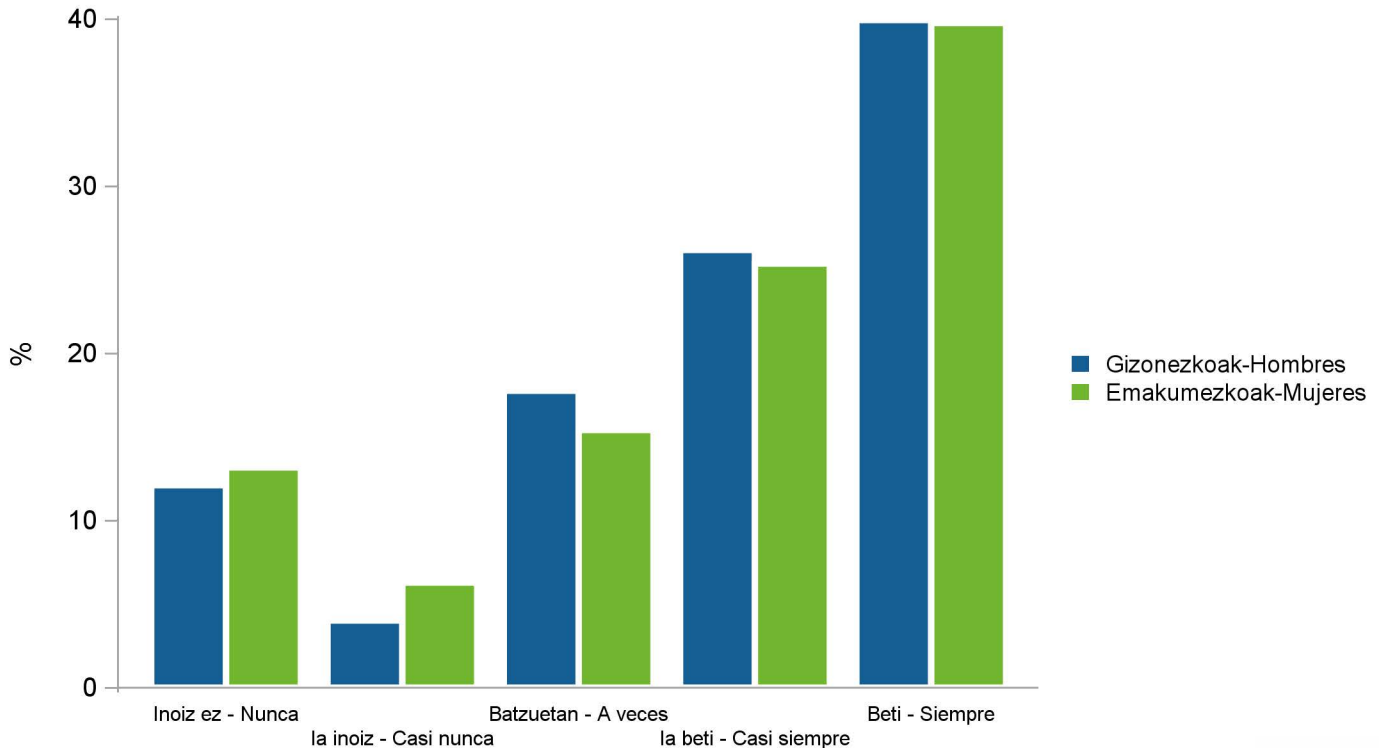


# Asistentziaren jarraitutasuna, 2018

## Continuidad asistencial, 2018

Bizimodu osasuntsuagoa izateko eta nire gaixotasuna hobeto kontrolatzeko helburuak finkatzen ditugu

Fijamos objetivos para llevar una vida sana y controlar mejor mi enfermedad



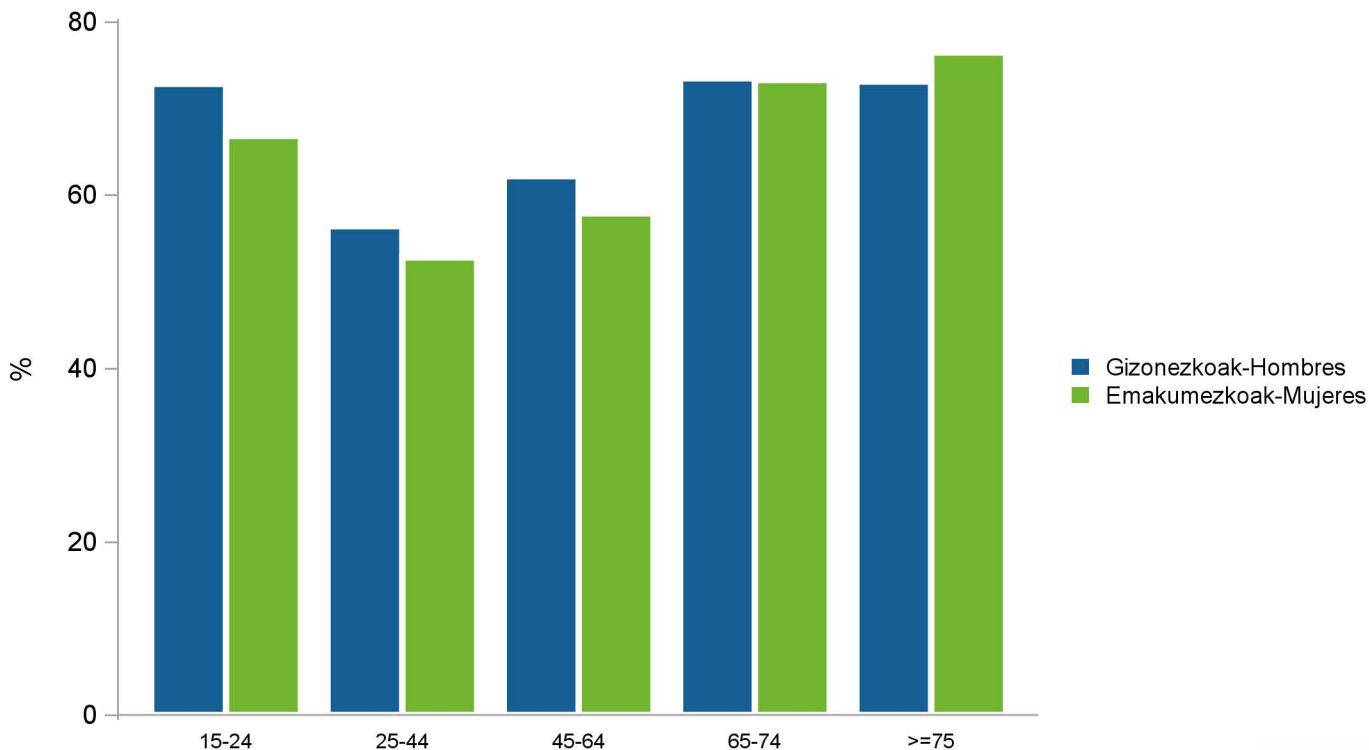


# Asistentziaren jarraitutasuna adinaren arabera, 2018

## Continuidad asistencial según la edad, 2018

Bizimodu osasuntsuagoa izateko eta nire gaixotasuna hobeto kontrolatzeko helburuak finkatzen ditugu

Fijamos objetivos para llevar una vida sana y controlar mejor mi enfermedad

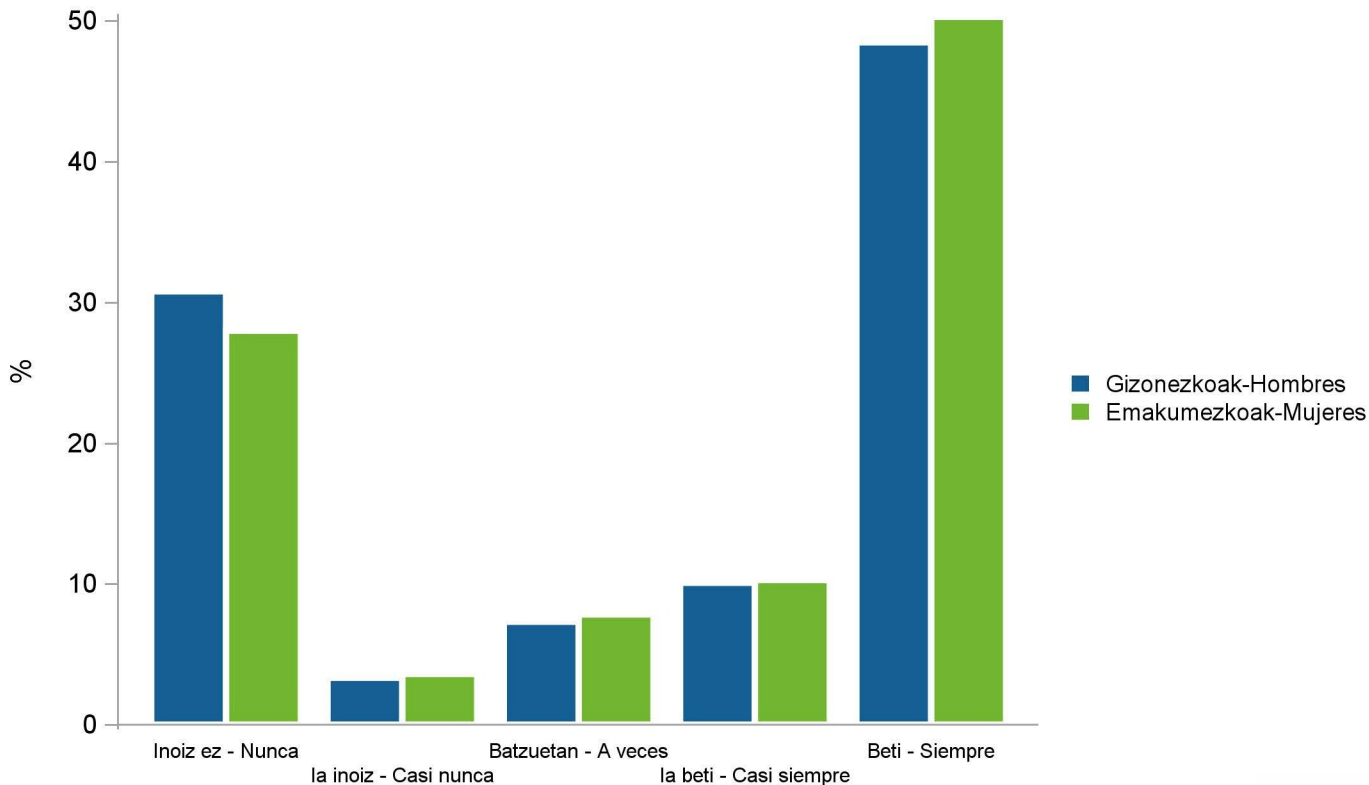


# Asistentziaren jarraitutasuna, 2018

## Continuidad asistencial, 2018

Nitaz arduratzen dira ospitalean egon ostean etxera heltzen naizenean

Se preocupan por mí al llegar a casa tras estar en el hospital

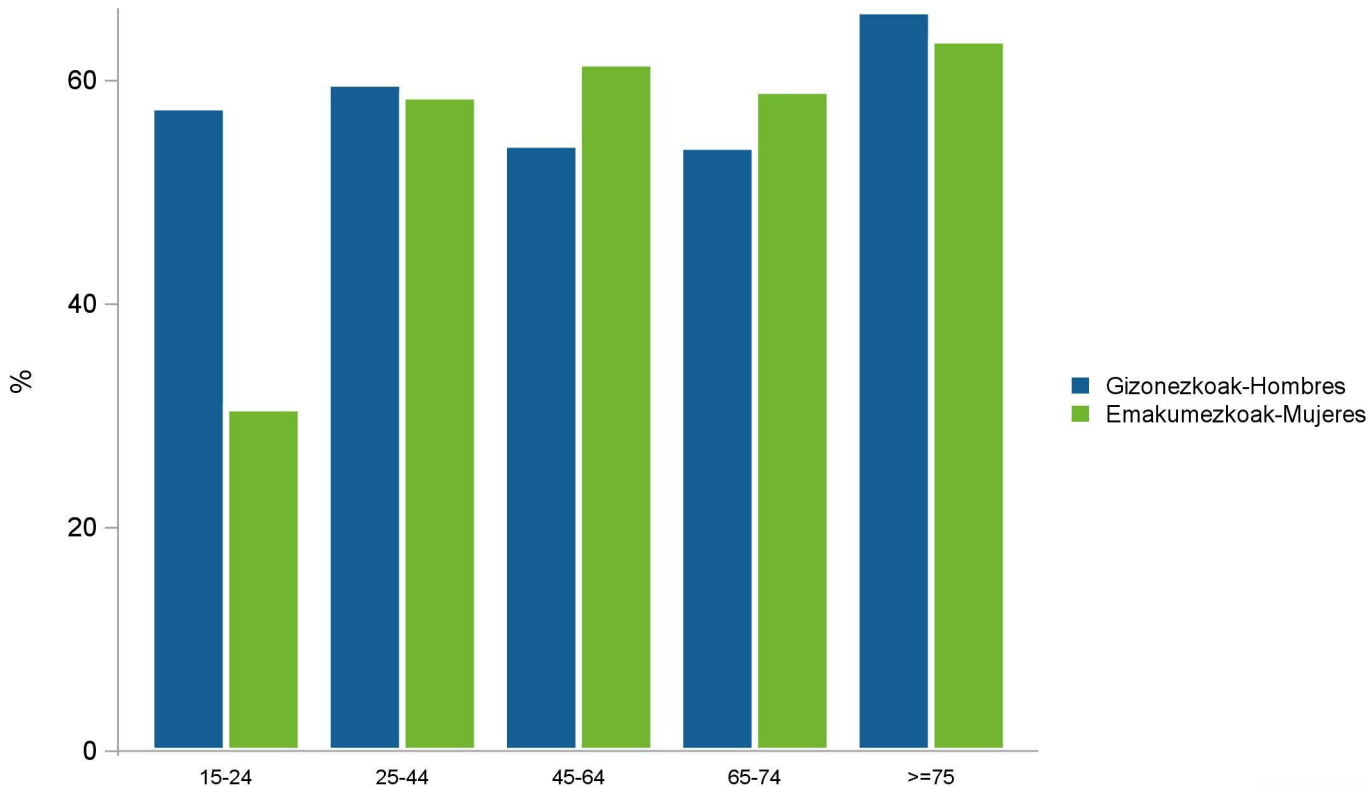


# Asistentziaren jarraitutasuna adinaren arabera, 2018

## Continuidad asistencial según la edad, 2018

Nitaz arduratzen dira ospitalean egon ostean etxera heltzen naizenean

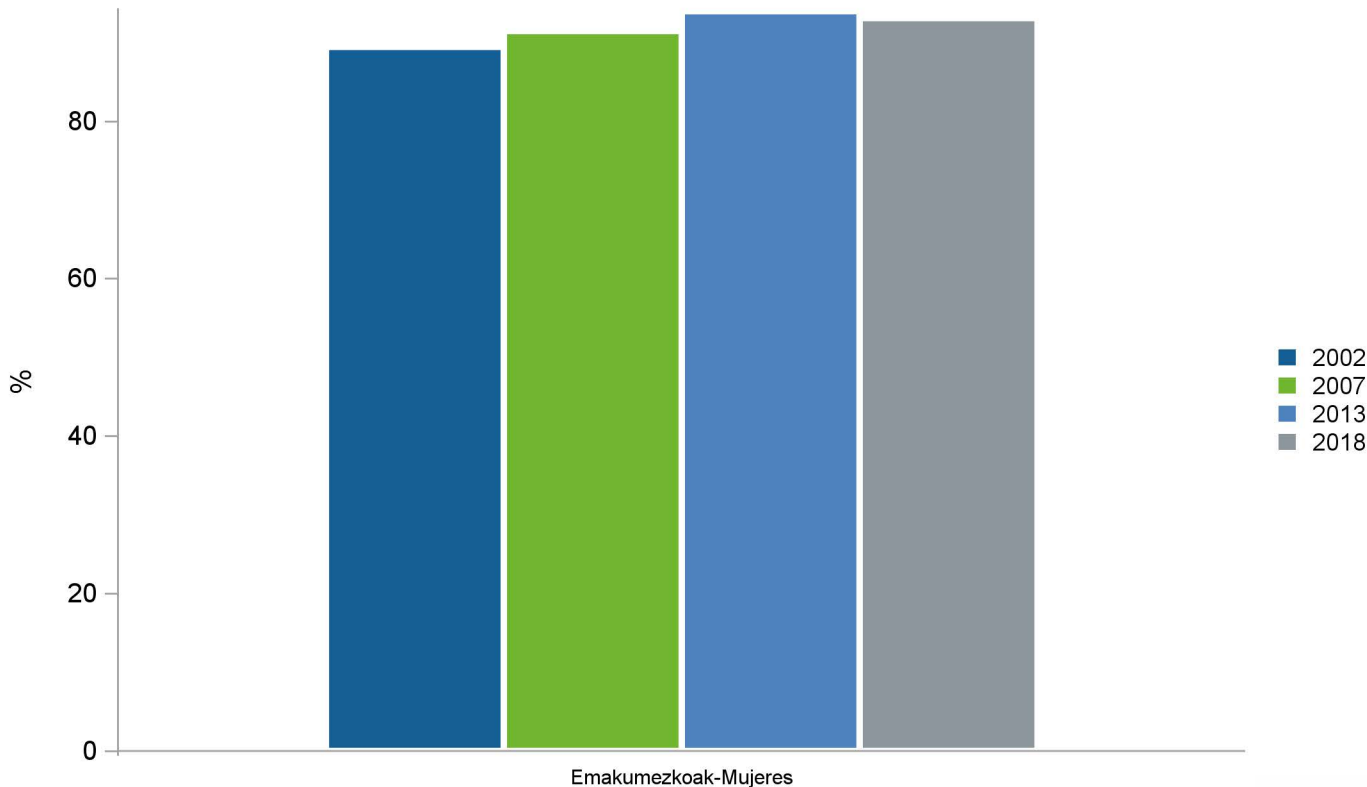
Se preocupan por mí al llegar a casa tras estar en el hospital



# Bularreko minbiziaren detekzio goiztiarraren bilakaera, 2002-2018

## Evolución de la detección precoz del cáncer de mama, 2002-2018

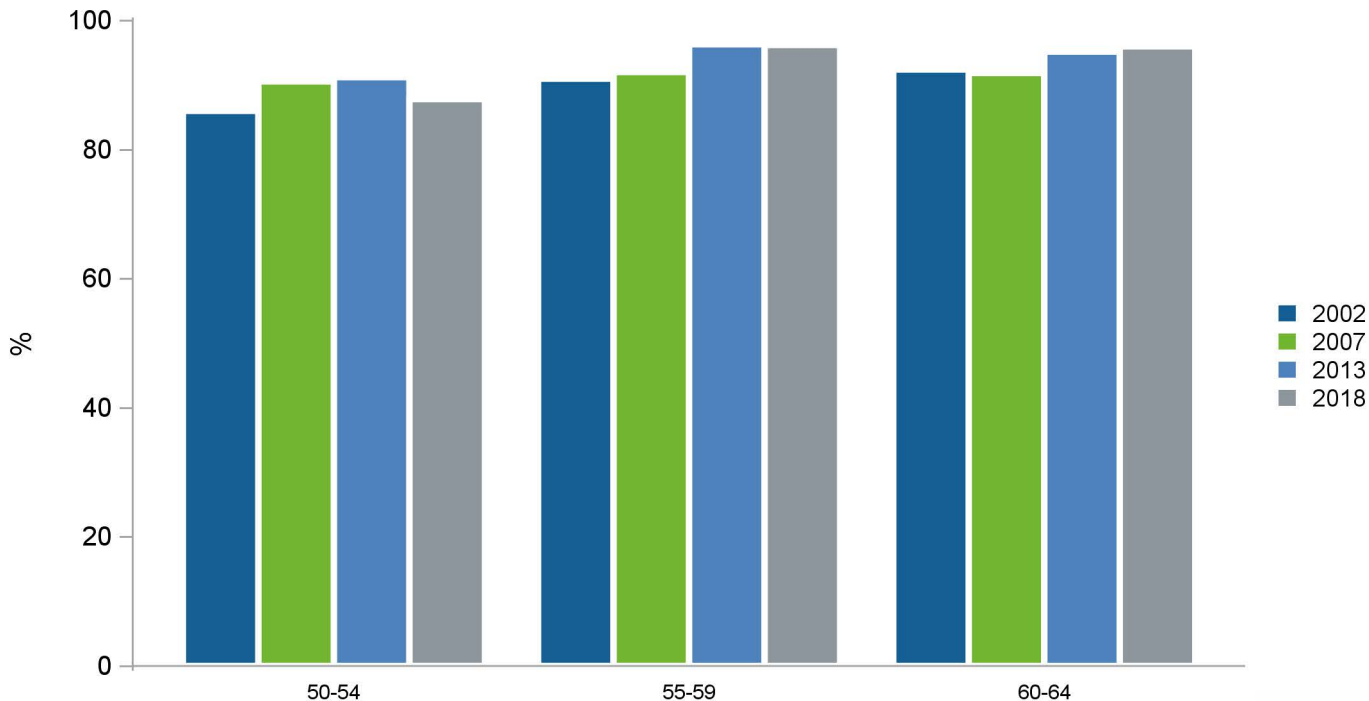
Aldez aurreko hiru urteetan mamografia egin duten 50-64 urteko emakumeak  
Mujeres de 50-64 años que se han hecho una mamografía en los tres años previos



# Bularreko minbiziaren detekzio goiztiarraren bilakaera adin-taldeen arabera, 2002-2018

## Evolución de la detección precoz del cáncer de mama por grupos de edad, 2002-2018

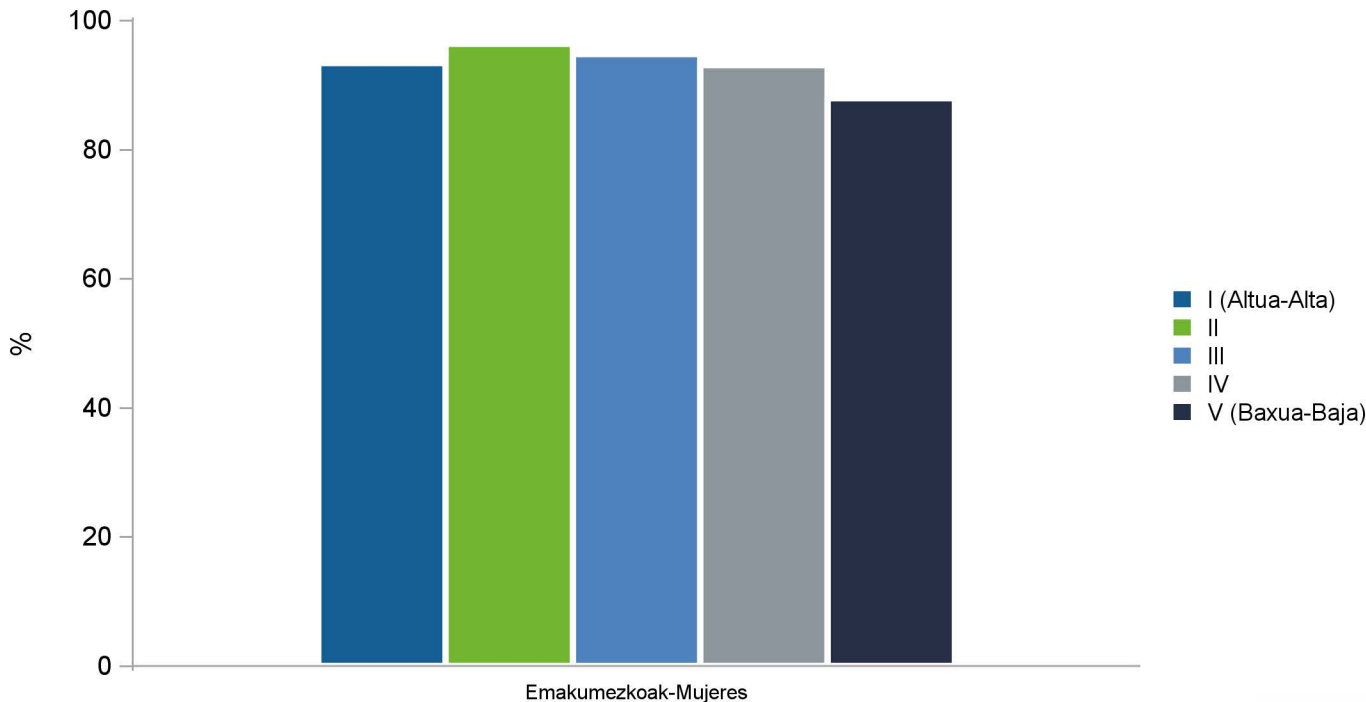
Aldez aurreko hiru urteetan mamografia egin duten 50-64 urteko emakumeak  
Mujeres de 50-64 años que se han hecho una mamografía en los tres años previos



# Bularreko minbiziaren detekzio goiztiarraren desberdintasunak klase sozialaren arabera, 2018

## Desigualdades en la detección precoz del cáncer de mama por clase social, 2018

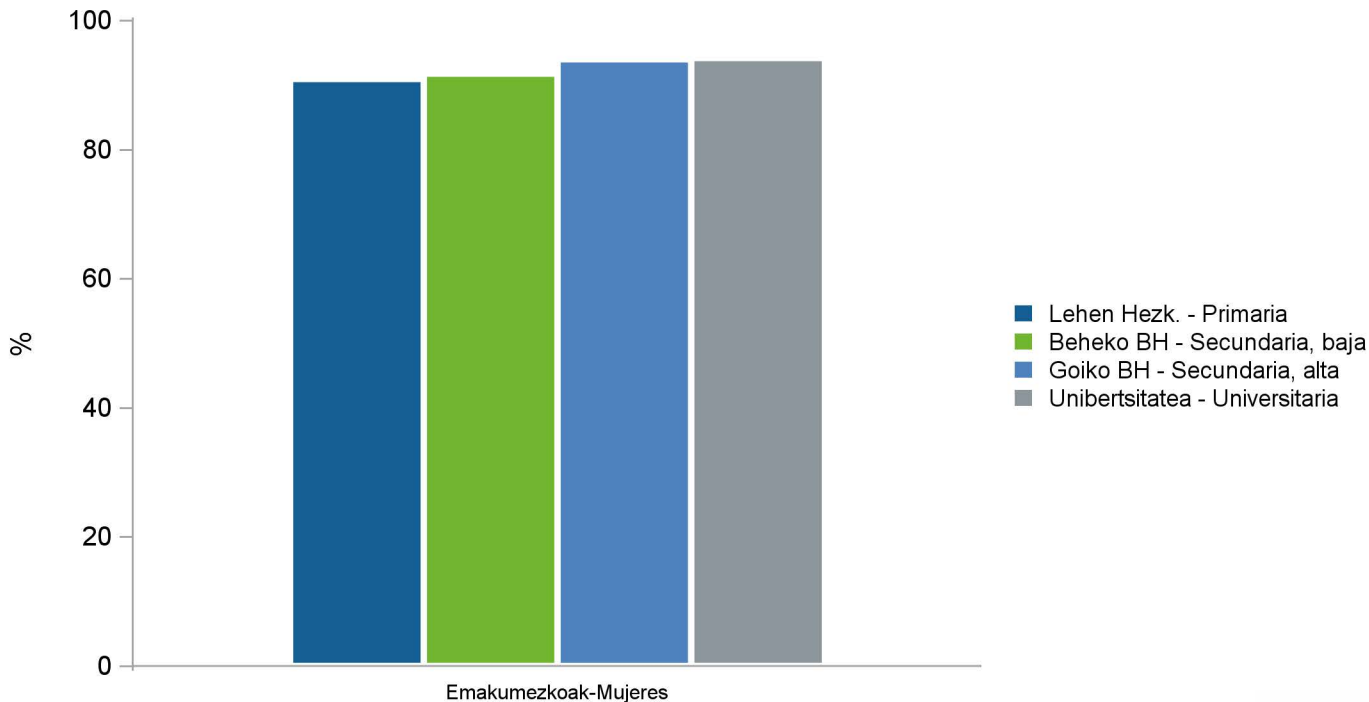
Aldez aurreko hiru urteetan mamografia egin duten 50-64 urteko emakumeak  
Mujeres de 50-64 años que se han hecho una mamografía en los tres años previos



# Bularreko minbiziaren detekzio goiztiarraren desberdintasunak ikasketa mailaren arabera, 2018

## Desigualdades en la detección precoz del cáncer de mama por nivel de estudios, 2018

Aldez aurreko hiru urteetan mamografia egin duten 50-64 urteko emakumeak  
Mujeres de 50-64 años que se han hecho una mamografía en los tres años previos

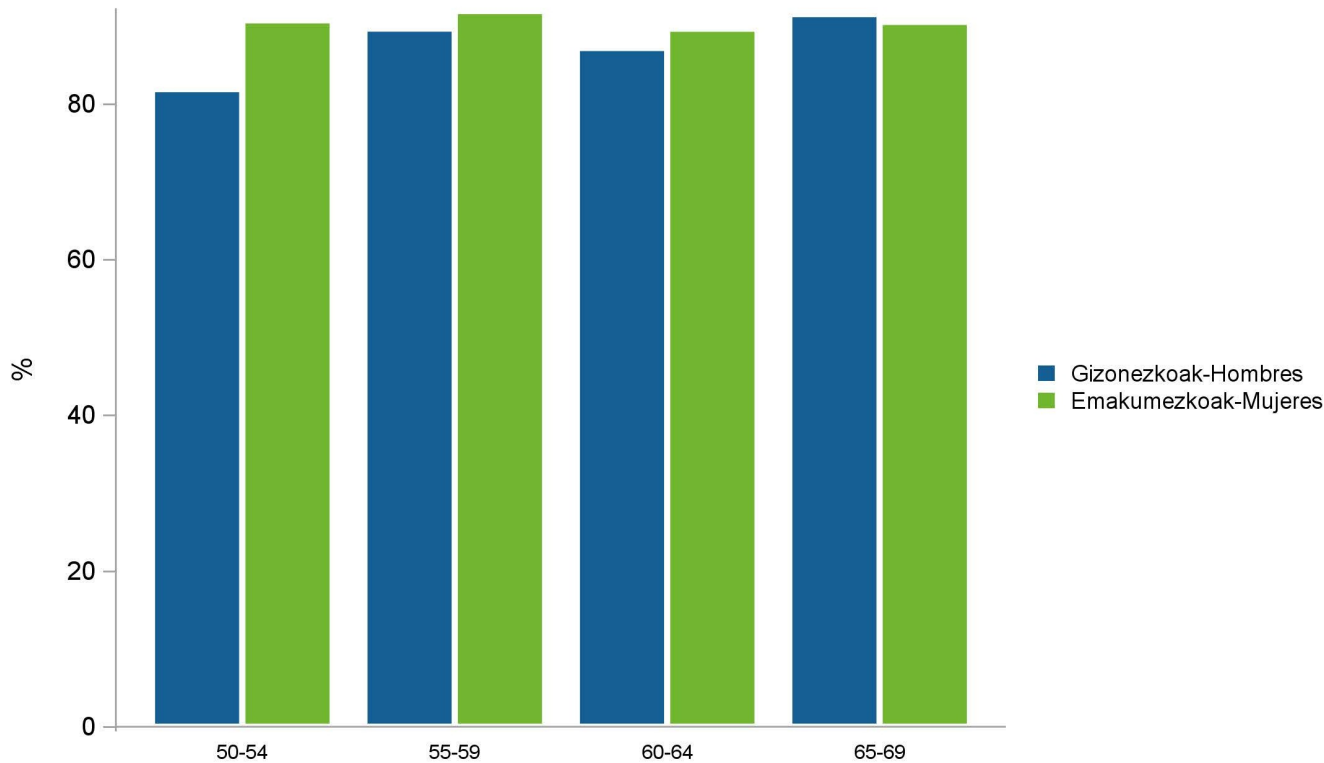


# Kolon eta ondesteko minbiziaren detekzio goiztiarra adin-taldean arabera, 2018

## Detección precoz del cáncer colorrectal por grupos de edad, 2018

Programan parte hartu duten 50-69 urteko pertsonak

Personas de 50-69 años que han participado en el programa

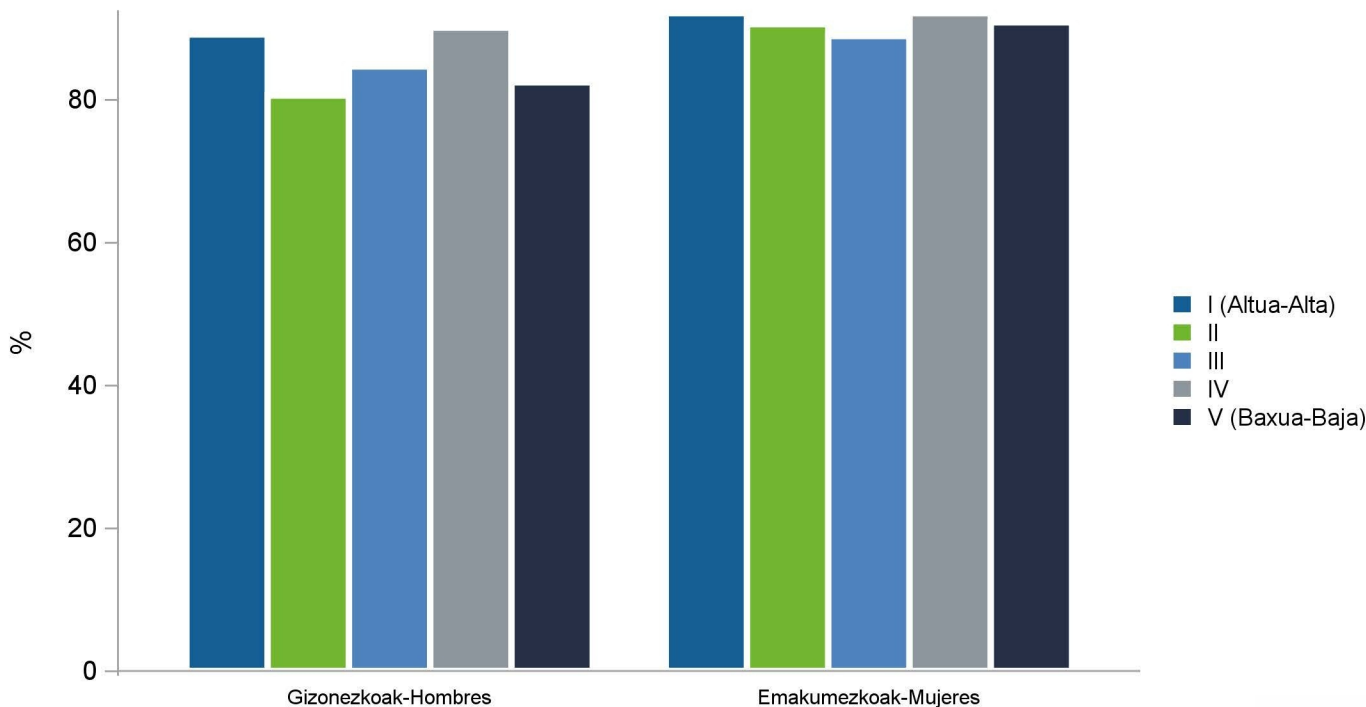




# Kolon eta ondesteko minbiziaren detekzio goiztiarraren desberdintasunak klase sozialaren arabera, 2018

## Desigualdades en la detección precoz del cáncer colorrectal por clase social, 2018

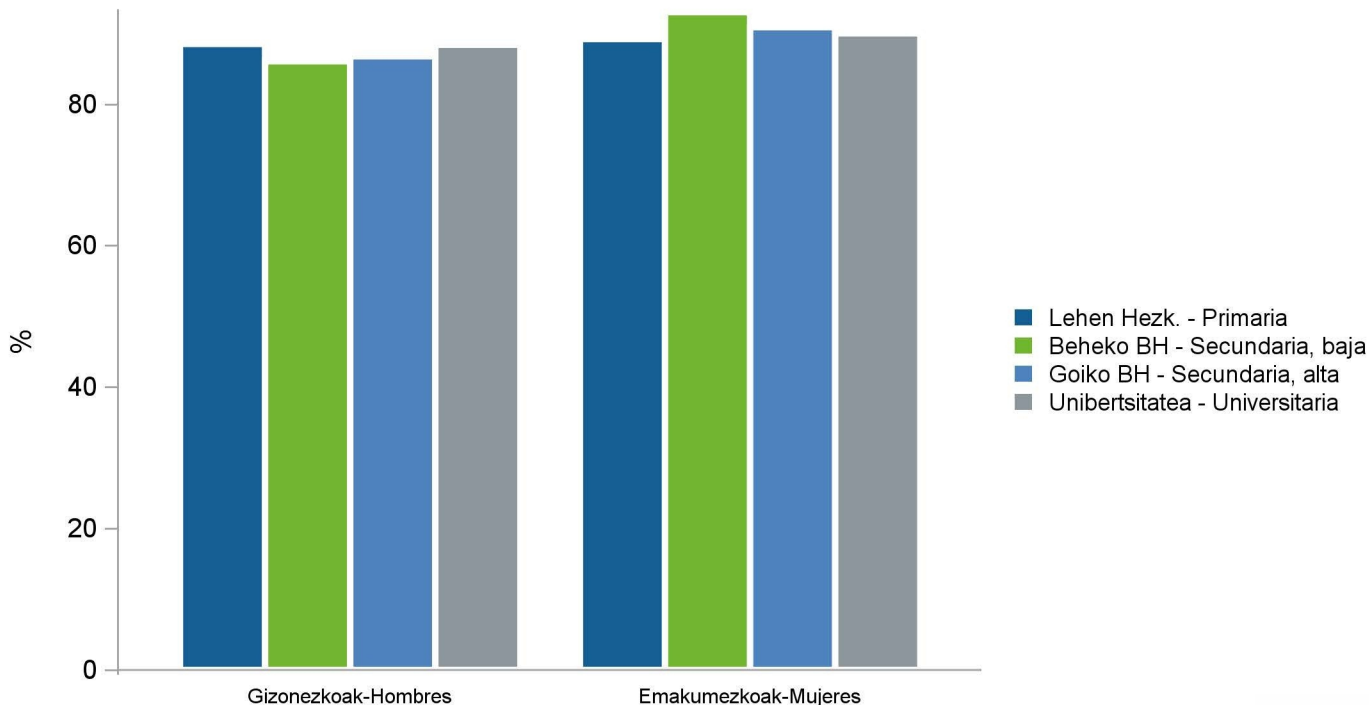
Programan parte hartu duten 50-69 urteko pertsonak  
Personas de 50-69 años que han participado en el programa



# Kolon eta ondesteko minbiziaren detekzio goiztiarraren desberdintasunak ikasketa mailaren arabera, 2018

## Desigualdades en la detección precoz del cáncer colorrectal por nivel de estudios, 2018

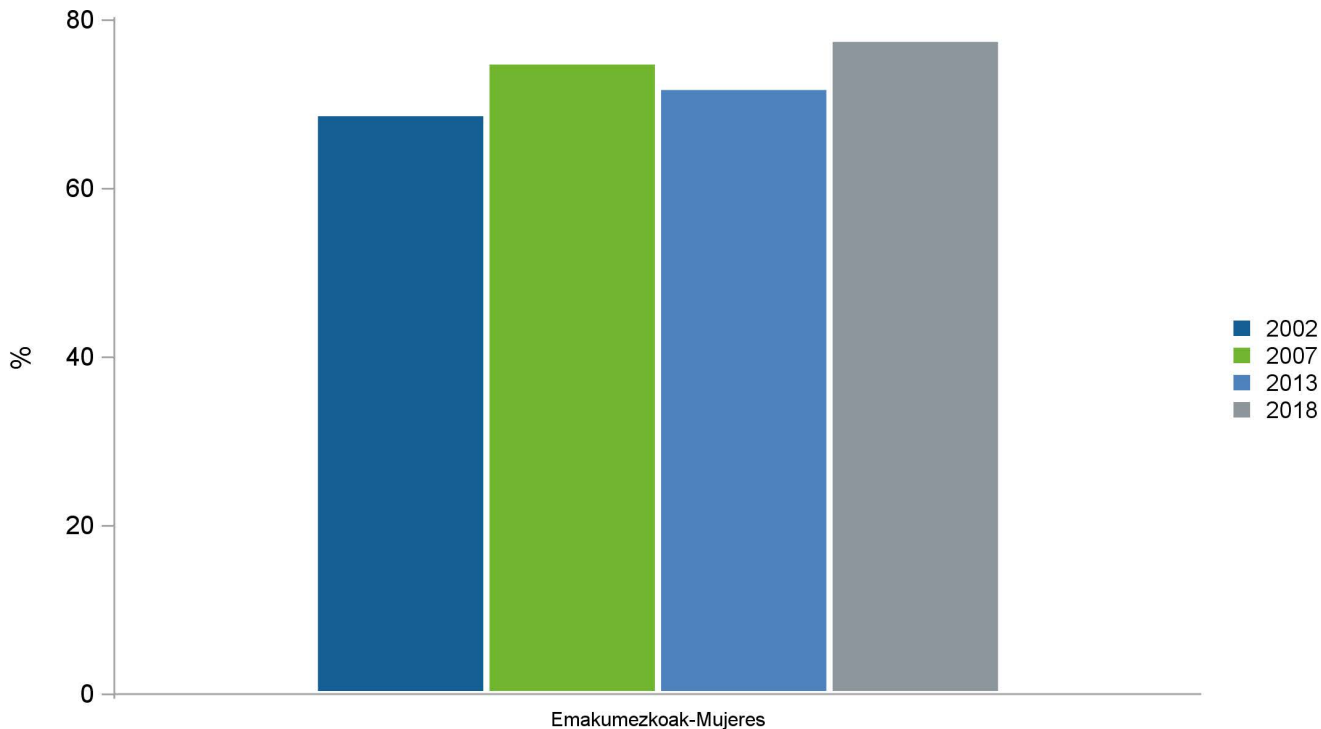
Programan parte hartu duten 50-69 urteko pertsonak  
Personas de 50-69 años que han participado en el programa



# Umetoki-lepoko minbiziaren detekzio goiztiarraren bilakaera, 2002-2018

## Evolución de la detección precoz del cáncer de cuello de útero, 2002-2018

Aldez aurreko hiru urteetan zitologia egin duten 25-64 urteko emakumeak\*  
Mujeres de 25-64 años que se han hecho una citología en los tres años previos\*

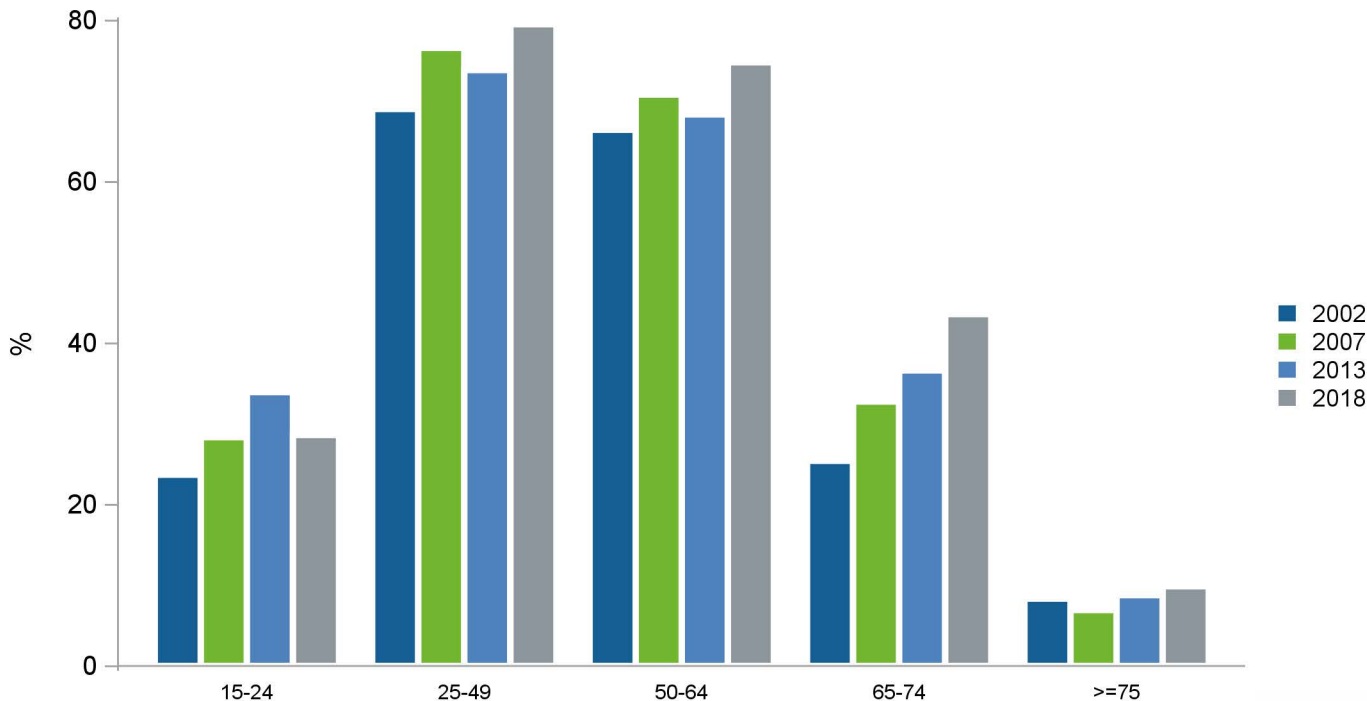


\*Adinaren arabera estandarizatur, EAEko biztanleria 2011 / Estandarizada por edad, población de la CAPV 2011

# Umetoki-lepoko minbiziaren detekzio goiztiarraren bilakaera adin-taldean arabera, 2002-2018

## Evolución de la detección precoz del cáncer de cuello de útero por grupos de edad, 2002-2018

Aldez aurreko hiru urteetan zitologia egin duten emakumeak  
Mujeres que se han hecho una citología en los tres años previos

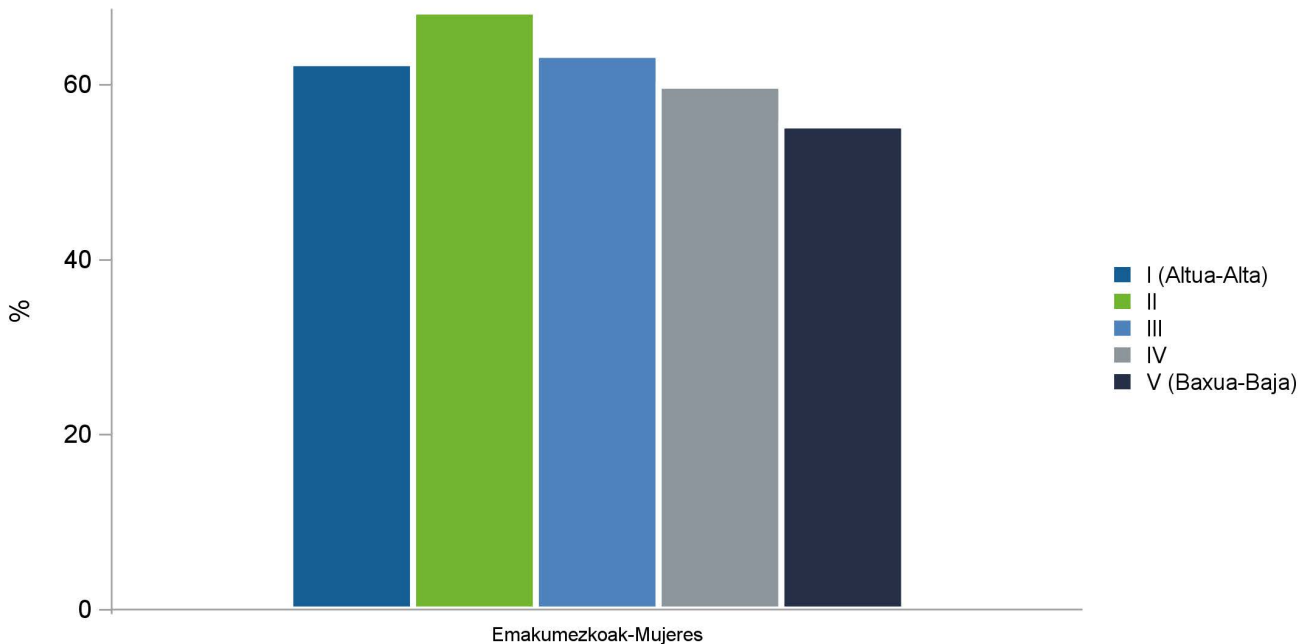


# Umetoki-lepoko minbiziaren detekzio goiztiarraren desberdintasunak klase sozialaren arabera, 2018

## Desigualdades en la detección precoz del cáncer de cuello de útero por clase social, 2018

Aldez aurreko hiru urteetan zitologia egin duten emakumeak

Mujeres que se han hecho una citología en los tres años previos

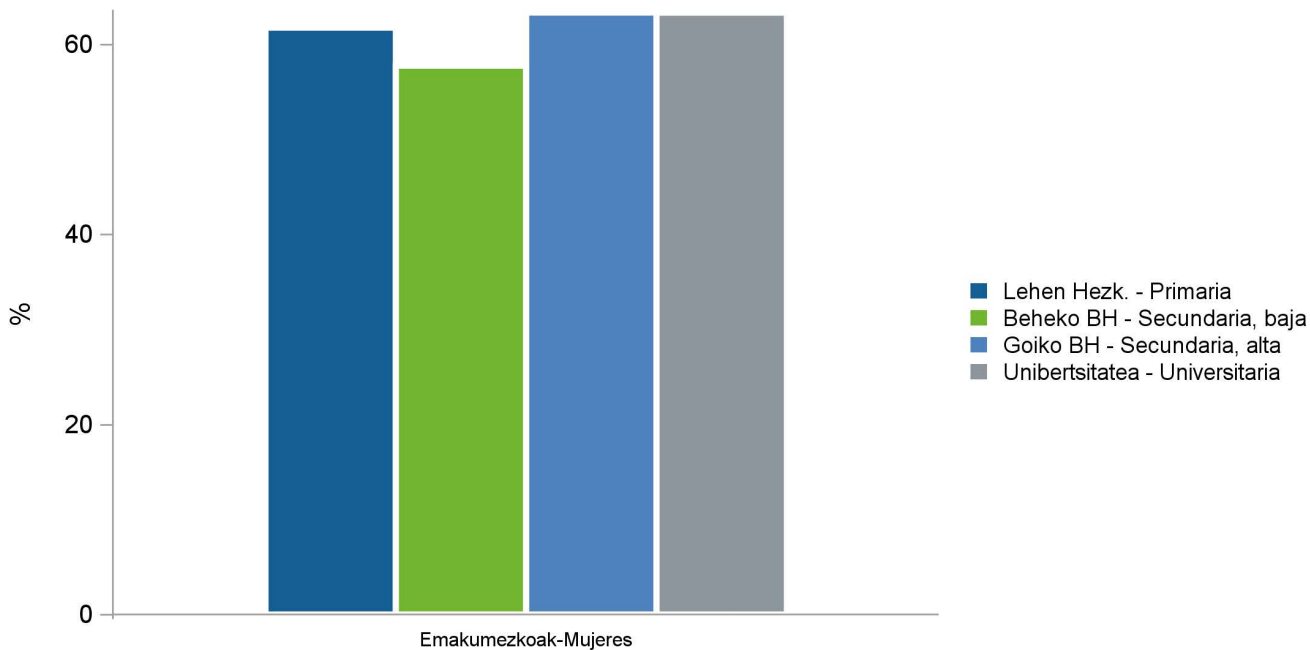


\*Adinaren arabera estandarizatua, EAEko biztanleria 2011 / Estandarizada por edad, población de la CAPV 2011

# Umetoki-lepoko minbiziaren detekzio goiztiarraren desberdintasunak ikasketa mailaren arabera, 2018

## Desigualdades en la detección precoz del cáncer de cuello de útero por nivel de estudios, 2018

Aldez aurreko hiru urteetan zitologia egin duten emakumeak  
Mujeres que se han hecho una citología en los tres años previos

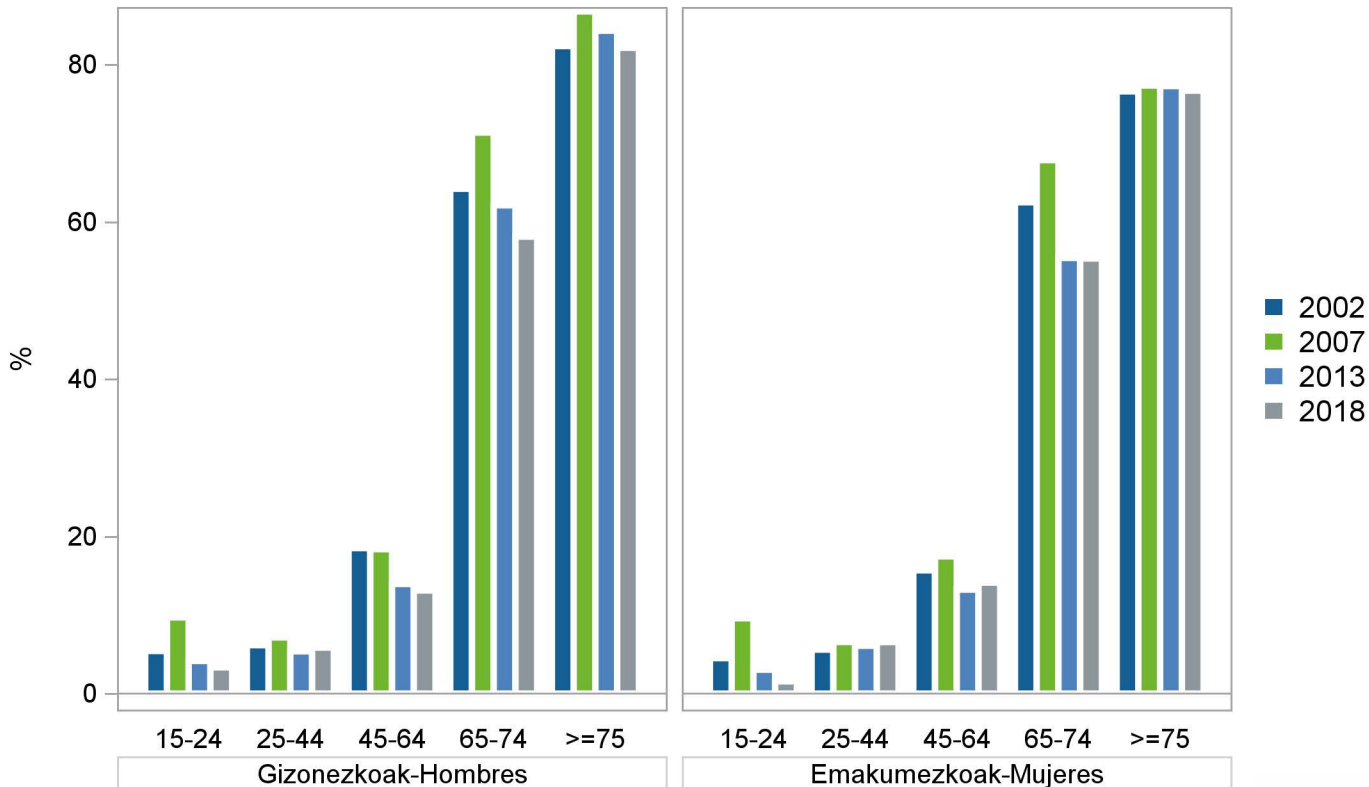


\*Adinaren arabera estandarizata, EAEko biztanleria 2011 / Estandarizada por edad, población de la CAPV 2011

# Gripearen aurkako txertoaren bilakaera adinaren arabera, 2002-2018

## Evolución de la vacunación contra la gripe según la edad, 2002-2018

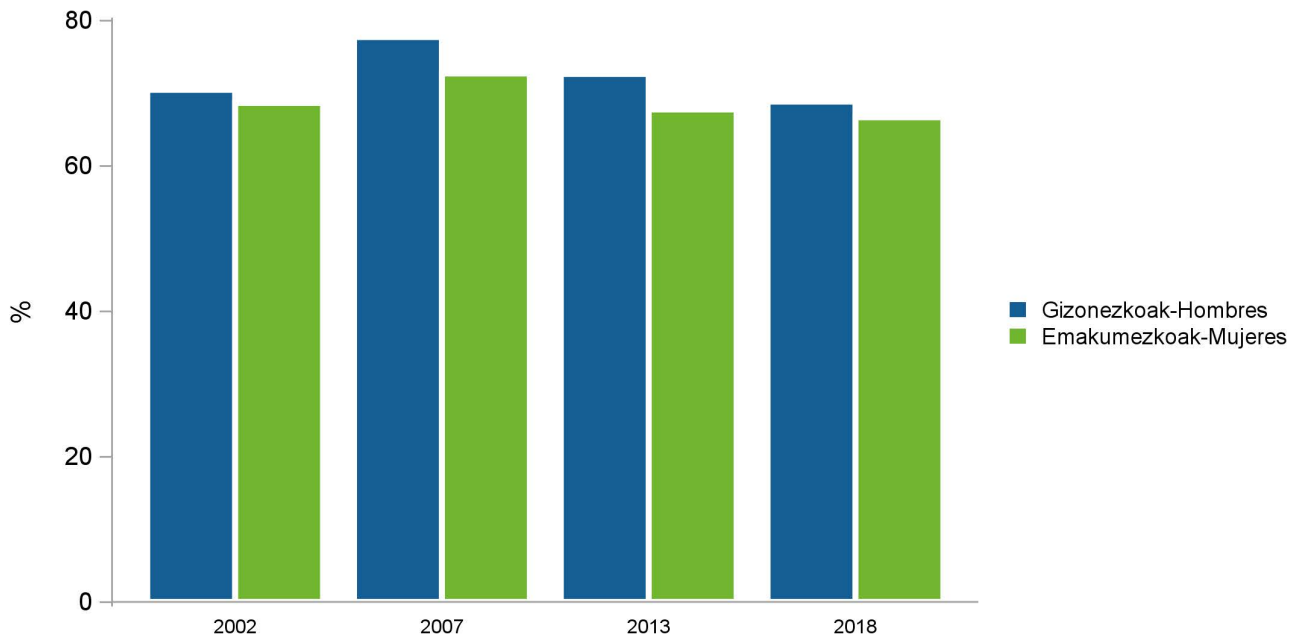
Txertoa hartu duten pertsonen prebalentzia  
Prevalencia de personas vacunadas



# Gripearen aurkako txertoaren bilakaera 65 urte eta gehiagoko biztanlerian, 2002-2018

## Evolución de la vacunación contra la gripe en la población de 65 y más años, 2002-2018

Txertoa hartu duten pertsonen prebalentzia\*  
Prevalencia de personas vacunadas\*



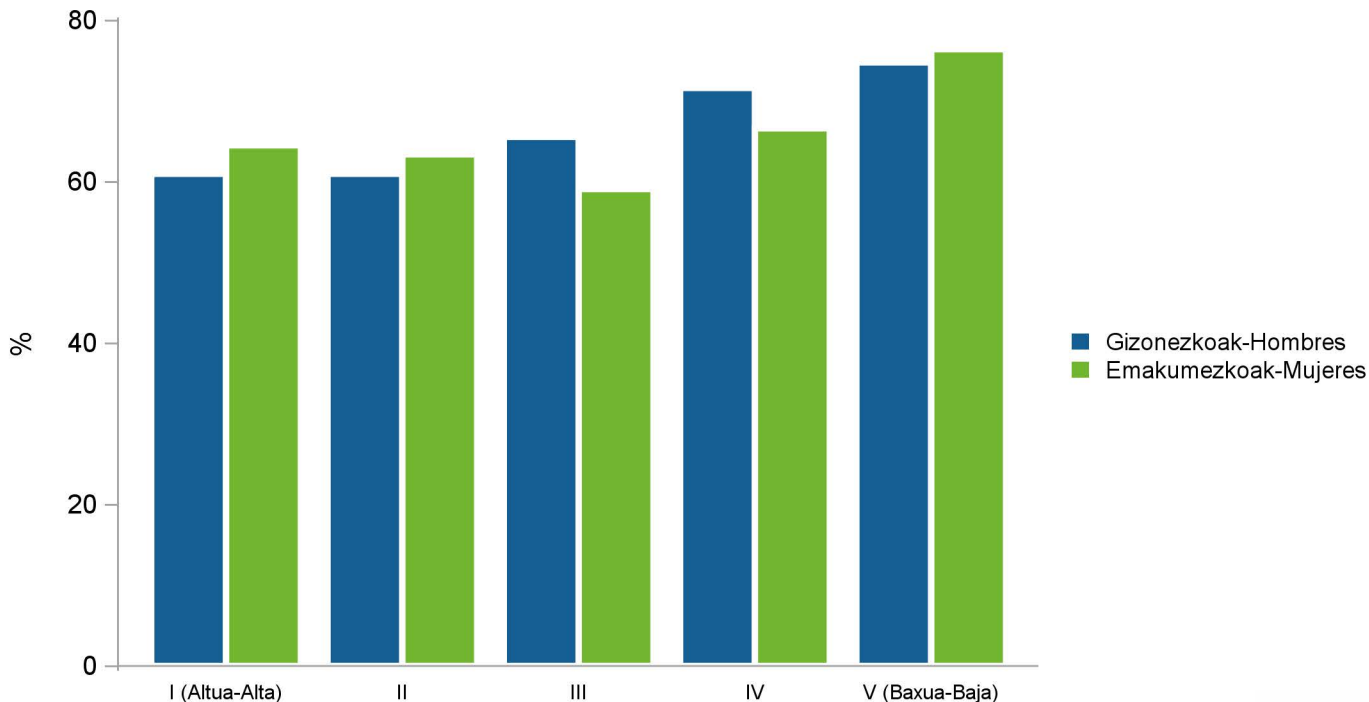
\*Adinaren arabera estandarizatua, EAEko biztanleria 2011 / Estandarizada por edad, población de la CAPV 2011



# Gripearean aurkako txertoaren desberdintasunak klase sozialaren arabera 65 urte eta gehiagoko biztanlerian, 2018

## Desigualdades en la vacunación contra la gripe en la población de 65 y más años por clase social, 2018

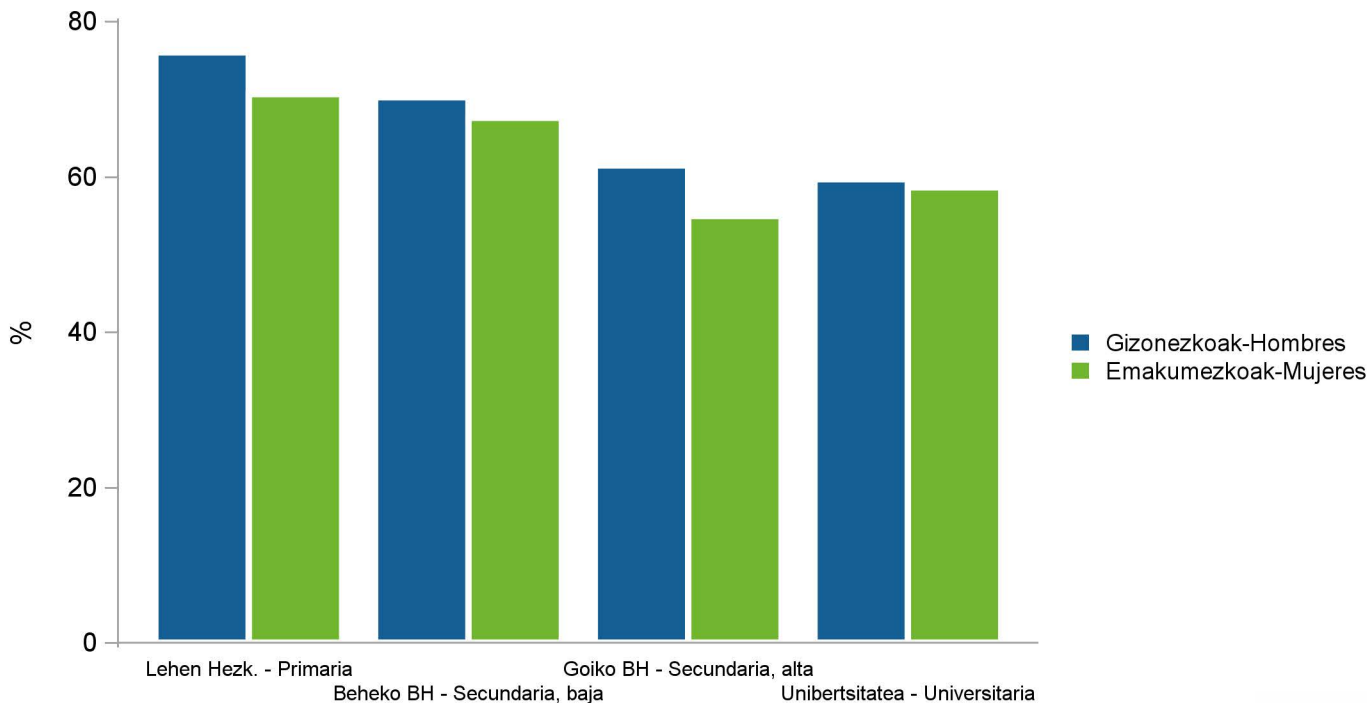
Txertoa hartu duten pertsonen prebalentzia  
Prevalencia de personas vacunadas



# Gripearen aurkako txertoaren desberdintasunak ikasketa mailaren arabera 65 urte eta gehiagoko biztanlerian, 2018

## Desigualdades en la vacunación contra la gripe en la población de 65 y más años por nivel de estudios, 2018

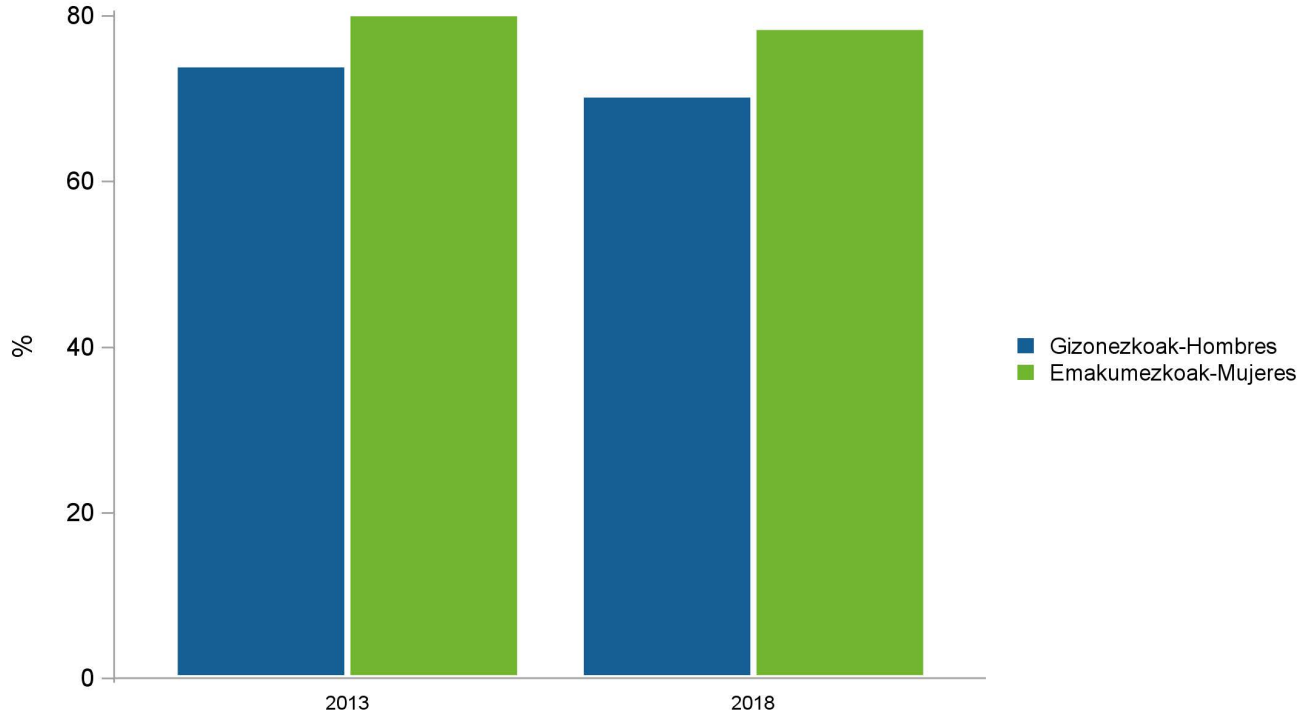
Txertoa hartu duten pertsonen prebalentzia  
Prevalencia de personas vacunadas



# Mediku orokorren eta pediatren kontsulten erabileraren bilakaera, 2013-2018

## Evolución del uso de consultas de medicina general y de pediatría, 2013-2018

Aldez aurreko urtebetean erabili duten pertsonen prebalentzia\*  
Prevalencia de personas que han consultado en el año previo\*

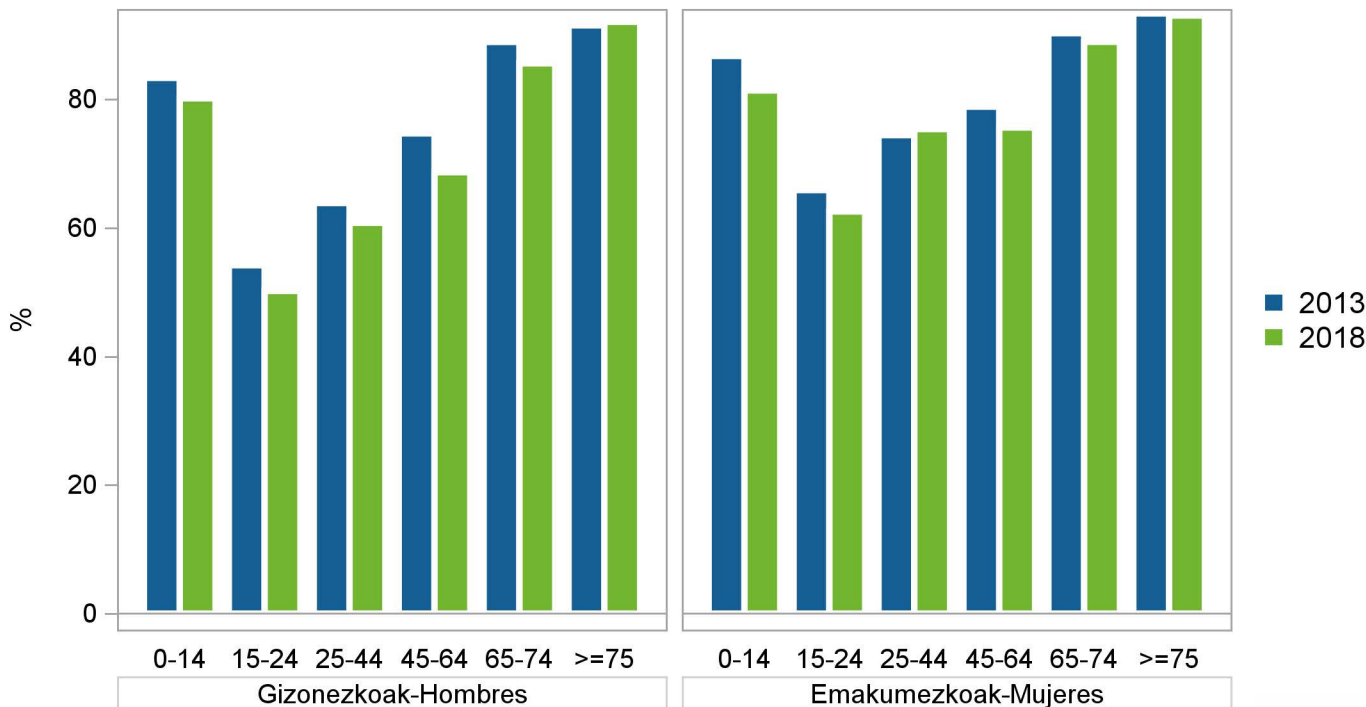


\*Adinaren arabera estandarizaturia, EAEko biztanleria 2011 / Estandarizada por edad, población de la CAPV 2011

# Mediku orokorren eta pediaren kontsulten erabileraren bilakaera adinaren arabera, 2013-2018

## Evolución del uso de consultas de medicina general y de pediatría, según la edad, 2013-2018

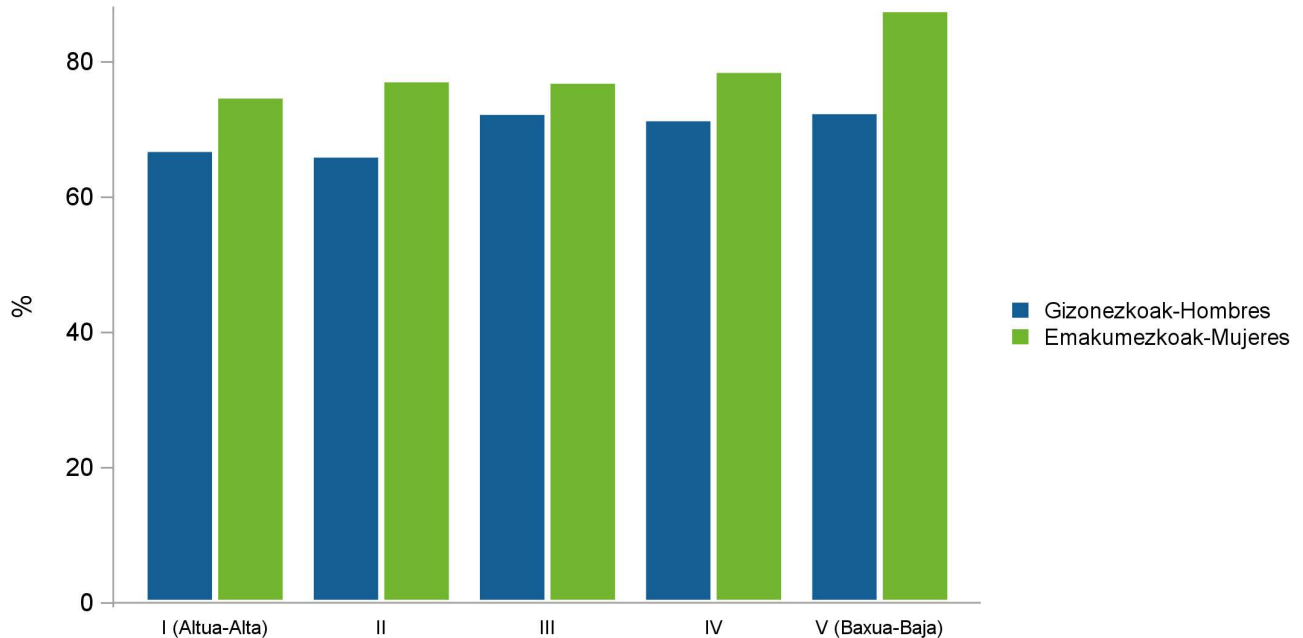
Aldez aurreko urtebetean erabili duten pertsonen prebalentzia  
Prevalencia de personas que han consultado en el año previo



# Mediku orokorren eta pediatren kontsulten erabileraren desberdintasunak klase sozialaren arabera, 2018

## Desigualdades en el uso de consultas de medicina general y de pediatría, por clase social, 2018

Aldez aurreko urtebetean erabili duten pertsonen prebalentzia  
Prevalencia de personas que han consultado en el año previo

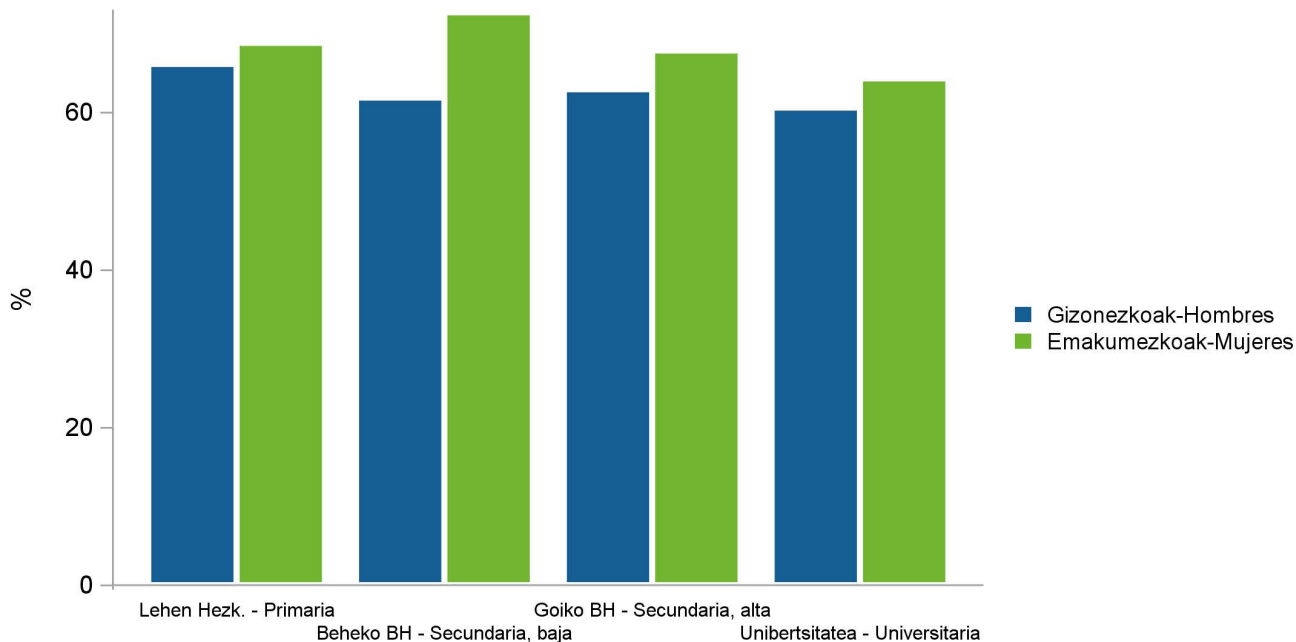


\*Adinaren arabera estandarizatua, EAEko biztanleria 2011 / Estandarizada por edad, población de la CAPV 2011

# Mediku orokorren eta pediatren kontsulten erabileraren desberdintasunak ikasketa mailaren arabera, 2018

## Desigualdades en el uso de consultas de medicina general y de pediatría, por nivel de estudios, 2018

Aldez aurreko urtebetean erabili duten pertsonen prebalentzia  
Prevalencia de personas que han consultado en el año previo

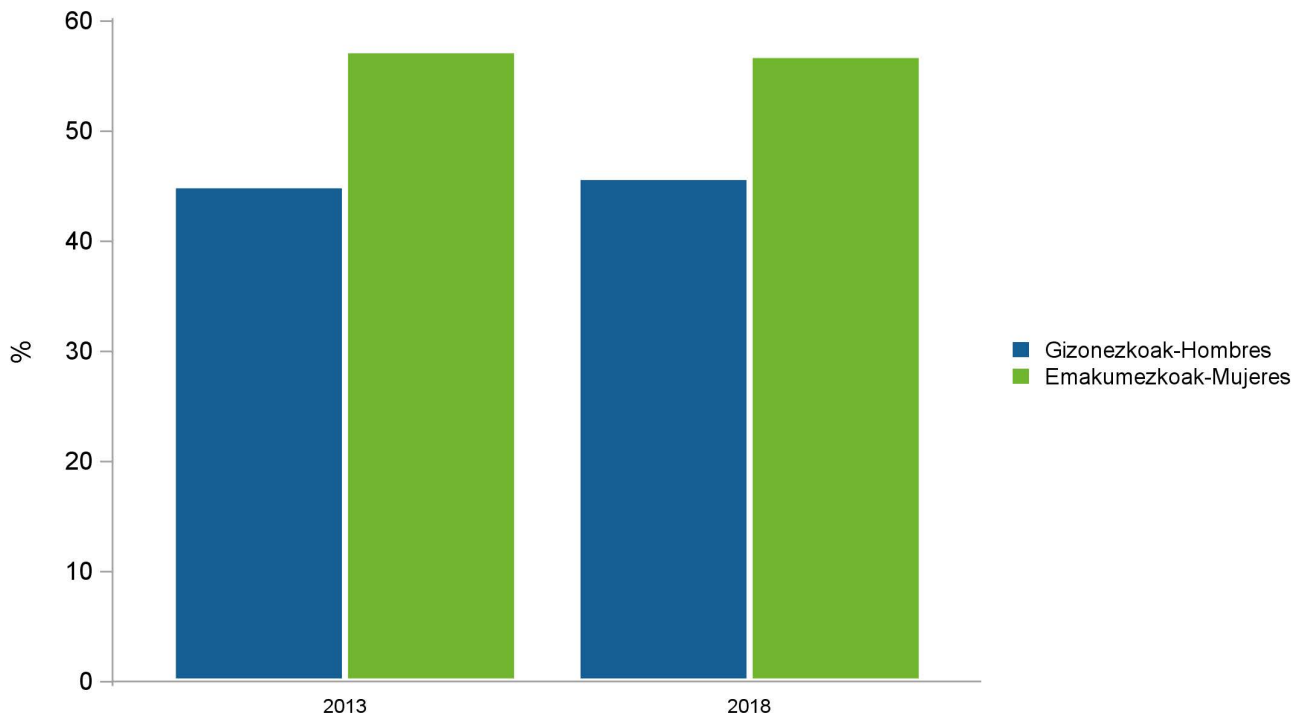


\*Adinaren arabera estandarizaturia, EAEko biztanleria 2011 / Estandarizada por edad, población de la CAPV 2011

# Mediku espezialisten kontsulten erabileraren bilakaera, 2013-2018

## Evolución del uso de consultas al/la médico/a especialista, 2013-2018

Aldez aurreko urtebetean erabili duten pertsonen prebalentzia\*  
Prevalencia de personas que han consultado en el año previo\*

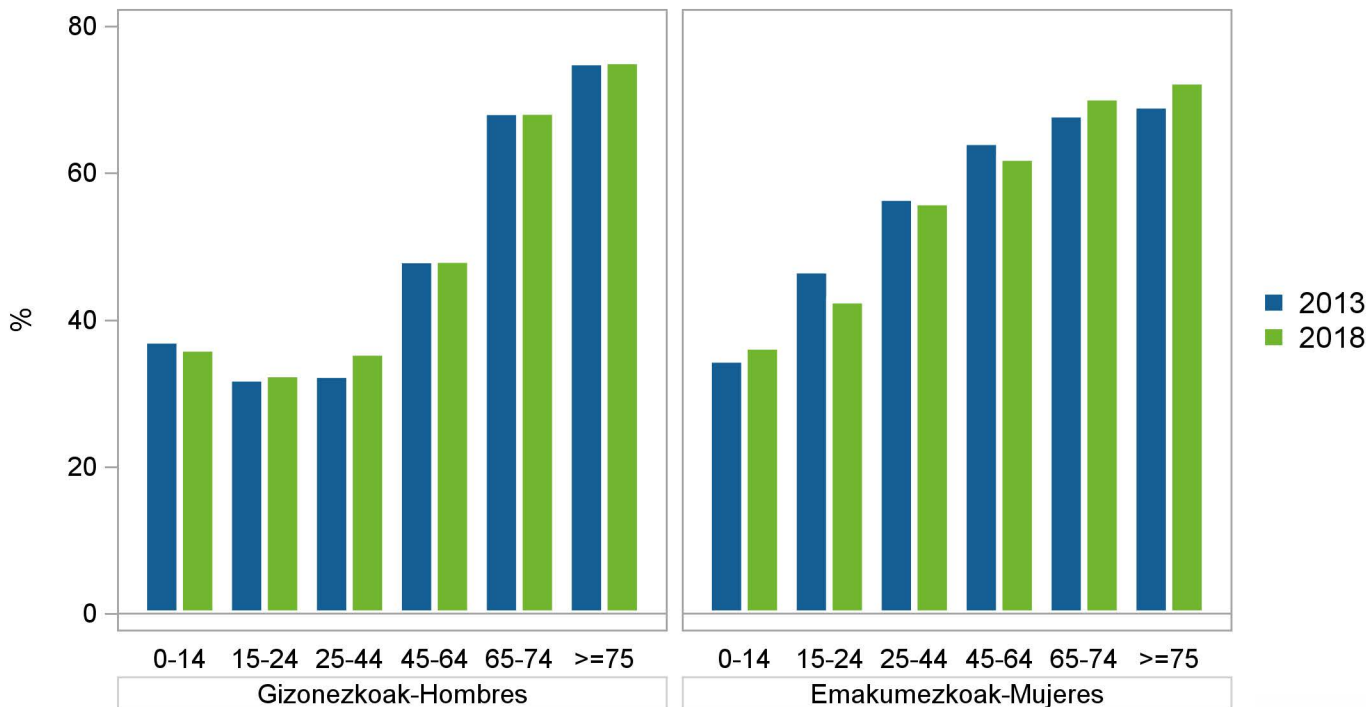


\*Adinaren arabera estandarizatua, EAEko biztanleria 2011 / Estandarizada por edad, población de la CAPV 2011

# Mediku espezialisten kontsulten erabileraren bilakaera adinaren arabera, 2013-2018

## Evolución del uso de consultas al/la médico/a especialista según la edad, 2013-2018

Aldez aurreko urtebetean erabili duten pertsonen prebalentzia  
Prevalencia de personas que han consultado en el año previo

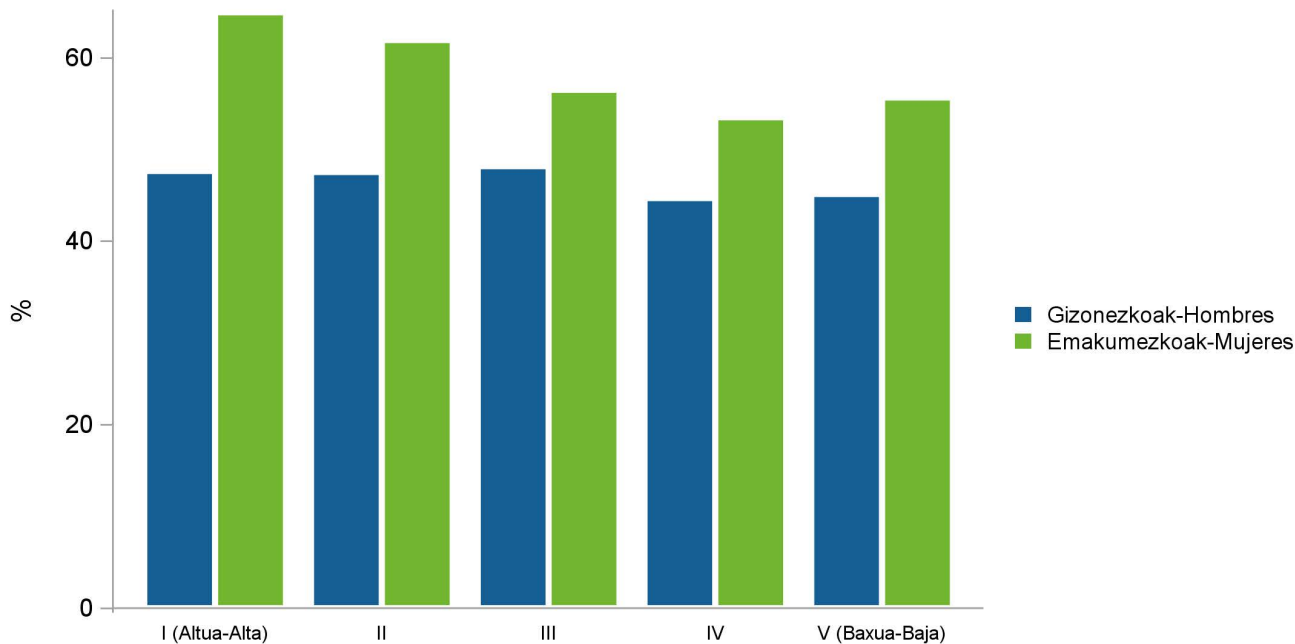




# Mediku espezialisten kontsulten erabileraren desberdintasunak klase sozialaren arabera, 2018

## Desigualdades en el uso de consultas al/la médico/a especialista por clase social, 2018

Aldez aurreko urtebetean erabili duten pertsonen prebalentzia  
Prevalencia de personas que han consultado en el año previo

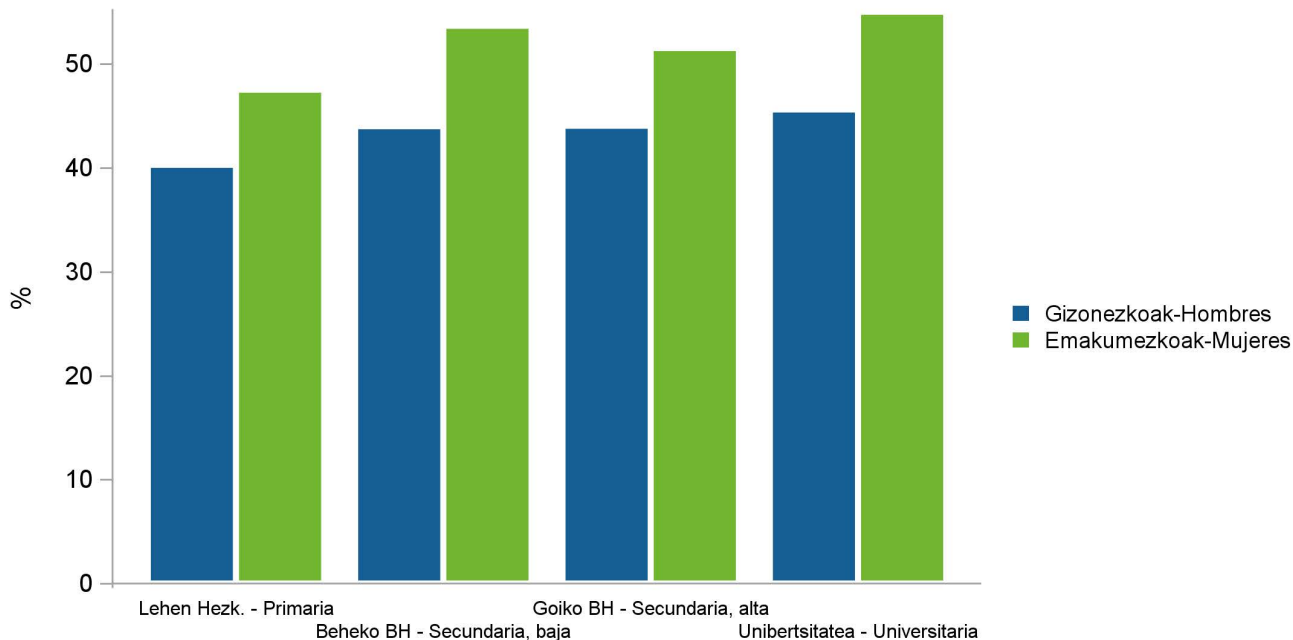


\*Adinaren arabera estandarizatua, EAEko biztanleria 2011 / Estandarizada por edad, población de la CAPV 2011

# Mediku espezialisten kontsulten erabileraren desberdintasunak ikasketa mailaren arabera, 2018

## Desigualdades en el uso de consultas al/la médico/a especialista por nivel de estudios, 2018

Aldez aurreko urtebetean erabili duten pertsonen prebalentzia  
Prevalencia de personas que han consultado en el año previo

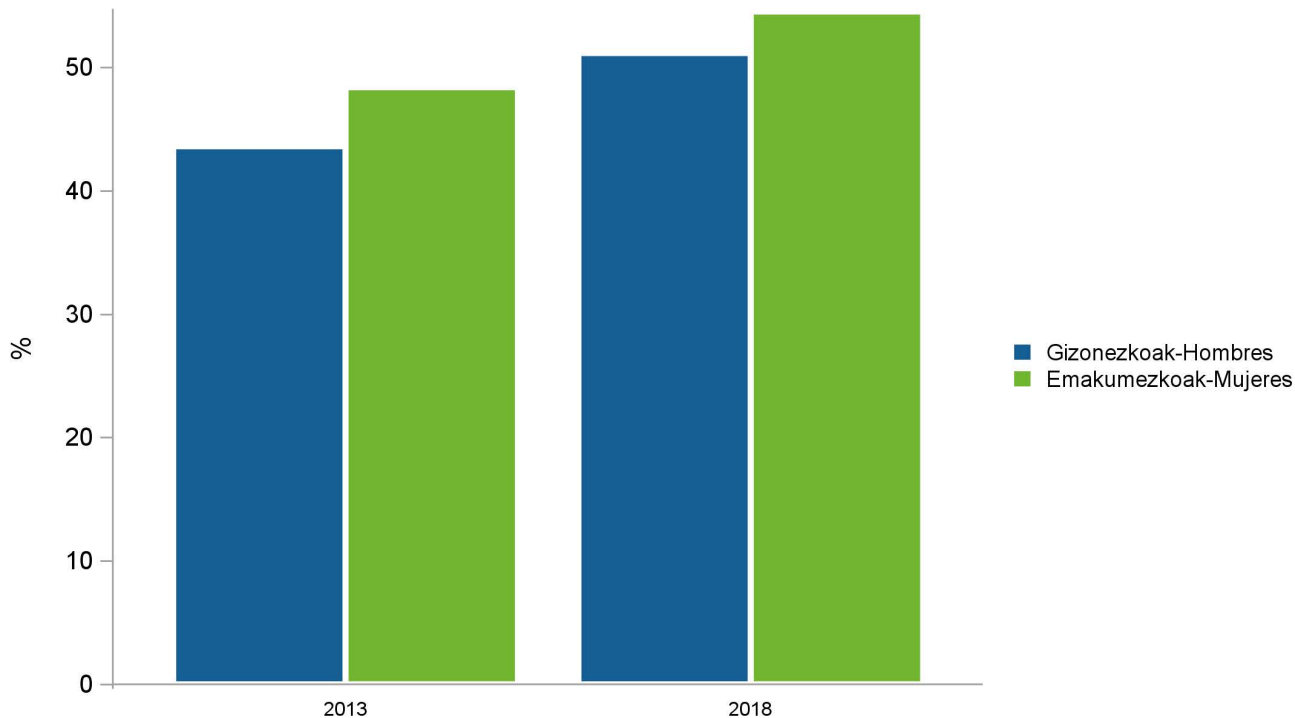


\*Adinaren arabera estandarizatua, EAEko biztanleria 2011 / Estandarizada por edad, población de la CAPV 2011

# Erizainen kontsulten erabileraren bilakaera, 2013-2018

## Evolución del uso de consultas de enfermería, 2013-2018

Aldez aurreko urtebetean erabili duten pertsonen prebalentzia\*  
Prevalencia de personas que han consultado en el año previo\*

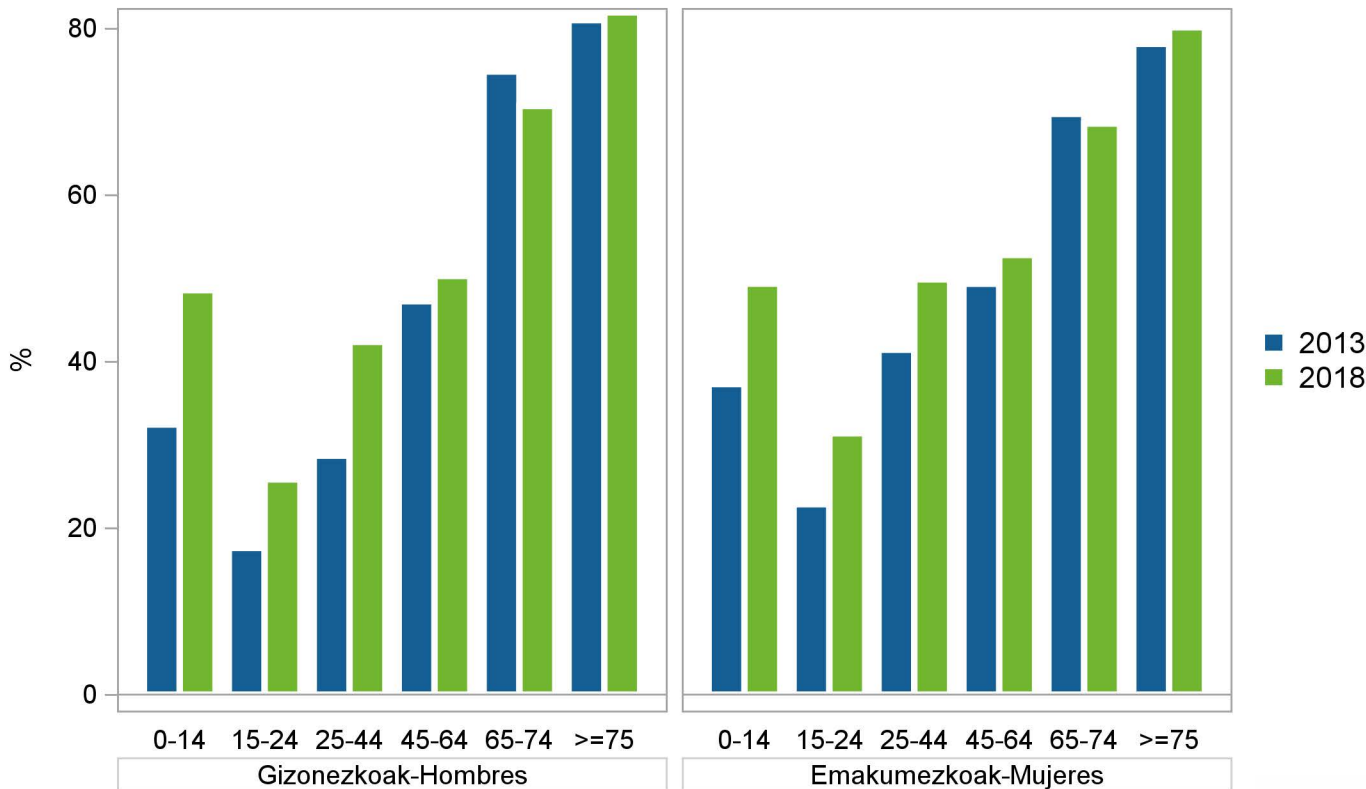


\*Adinaren arabera estandarizatua, EAEko biztanleria 2011 / Estandarizada por edad, población de la CAPV 2011

# Erizainen kontsulten erabileraren bilakaera adinaren arabera, 2013-2018

## Evolución del uso de consultas de enfermería según la edad, 2013-2018

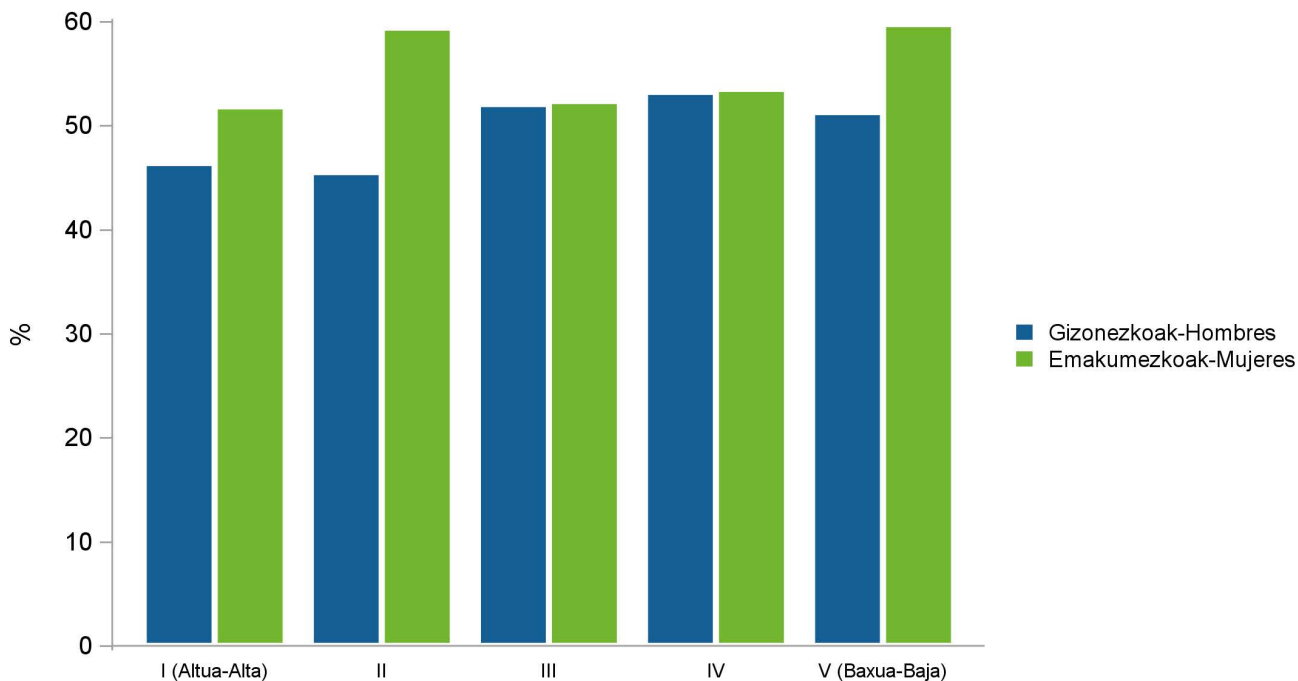
Aldez aurreko urtebetean erabili duten pertsonen prebalentzia  
Prevalencia de personas que han consultado en el año previo



# Erizainen kontsulten erabileraren desberdintasunak klase sozialaren arabera, 2018

## Desigualdades en el uso de consultas de enfermería por clase social, 2018

Aldez aurreko urtebetean erabili duten pertsonen prebalentzia  
Prevalencia de personas que han consultado en el año previo

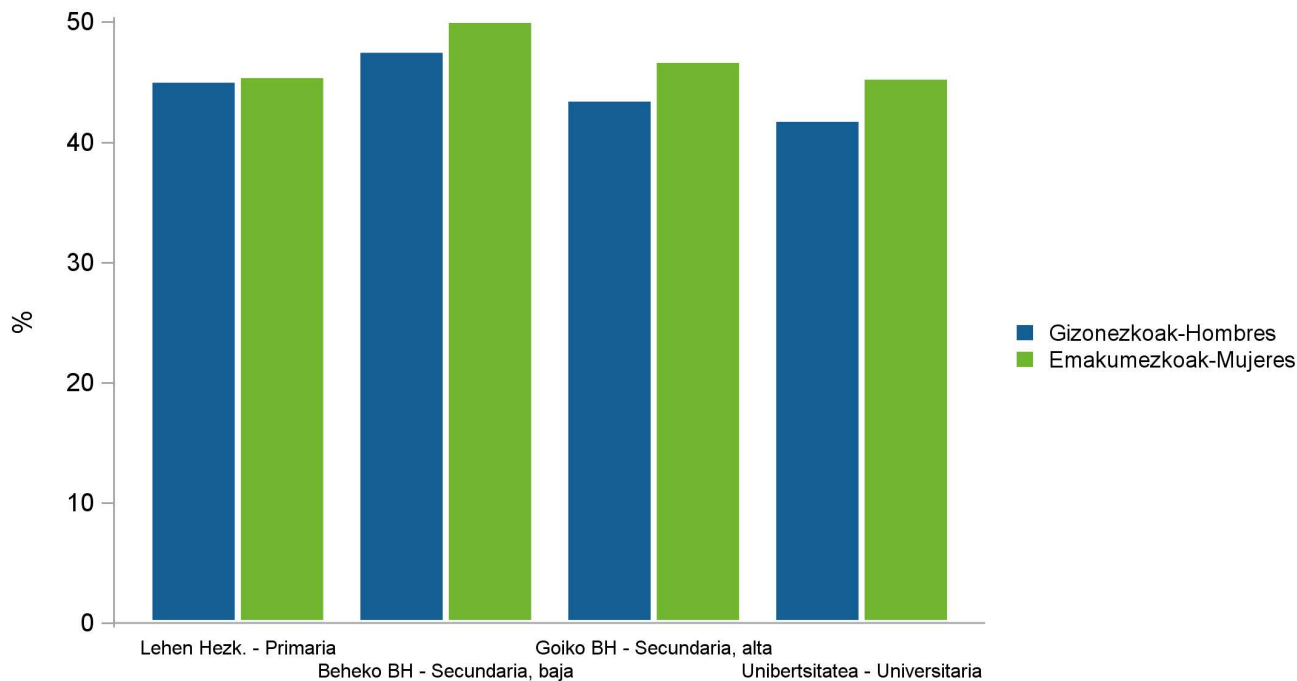


\*Adinaren arabera estandarizatu, EAEko biztanleria 2011 / Estandarizada por edad, población de la CAPV 2011

# Erizainen kontsulten erabileraren desberdintasunak ikasketa mailaren arabera, 2018

## Desigualdades en el uso de consultas de enfermería por nivel de estudios, 2018

Aldez aurreko urtebetean erabili duten pertsonen prebalentzia  
Prevalencia de personas que han consultado en el año previo

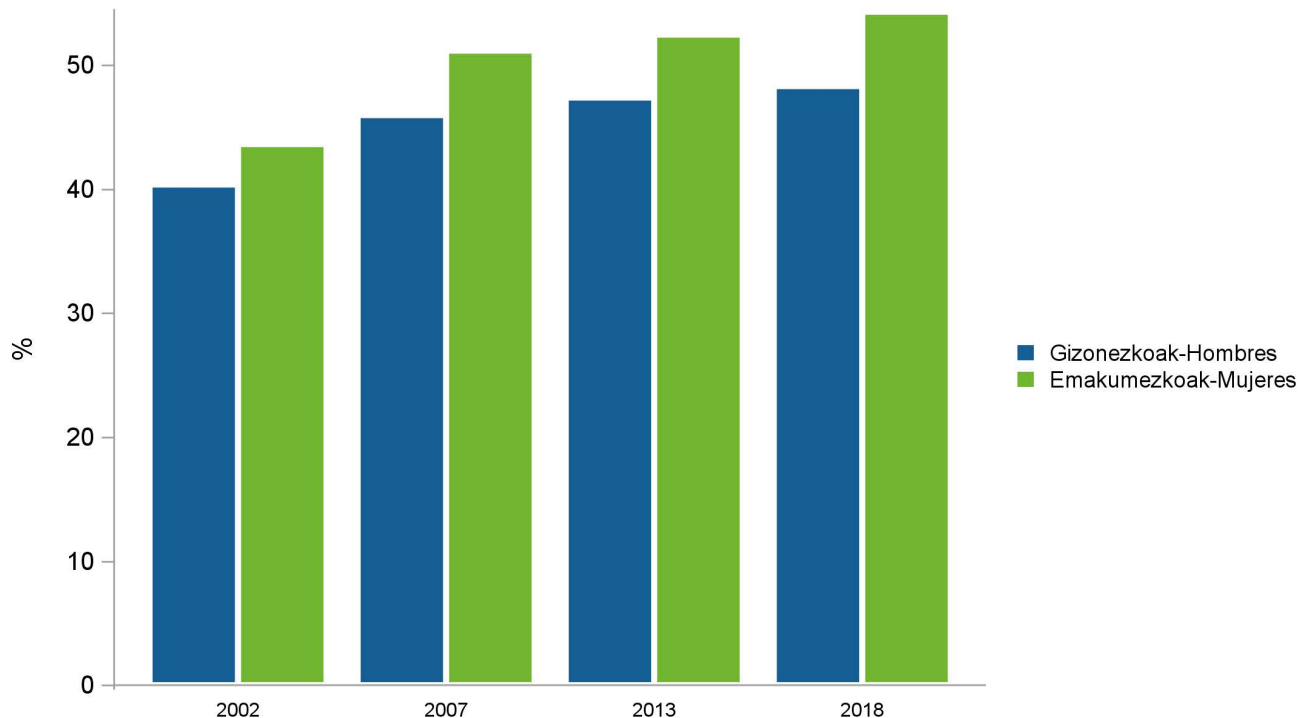


\*Adinaren arabera estandarizaturia, EAEko biztanleria 2011 / Estandarizada por edad, población de la CAPV 2011

## Dentisten kontsulten erabileraren bilakaera, 2002-2018

### Evolución del uso de consultas al/la dentista, 2002-2018

Aldez aurreko urtebetean erabili duten pertsonen prebalentzia\*  
Prevalencia de personas que han consultado en el año previo\*

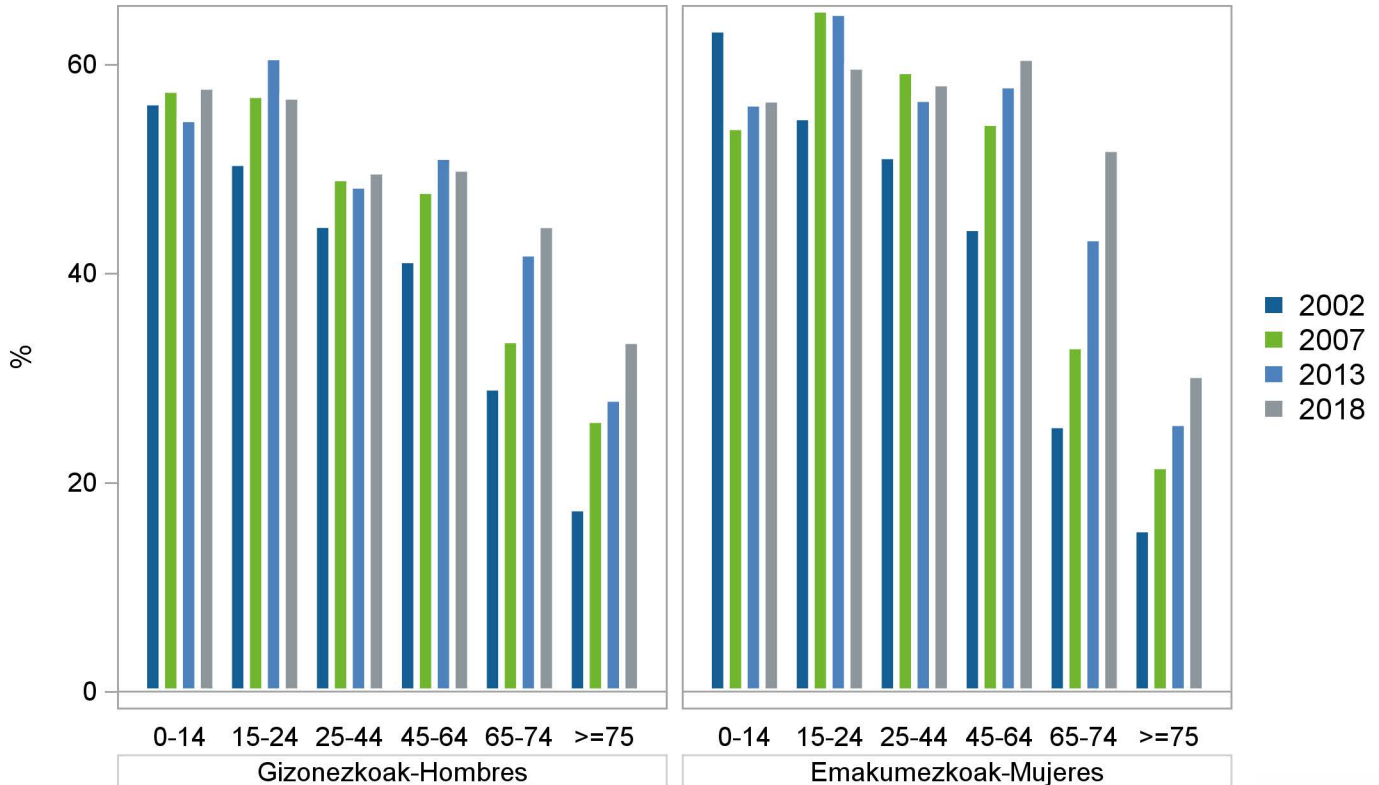


\*Adinaren arabera estandarizatua, EAEko biztanleria 2011 / Estandarizada por edad, población de la CAPV 2011

# Dentisten kontsulten erabileraren bilakaera adinaren arabera, 2002-2018

## Evolución del uso de consultas al/la dentista según la edad, 2002-2018

Aldez aurreko urtebetean erabili duten pertsonen prebalentzia  
Prevalencia de personas que han consultado en el año previo

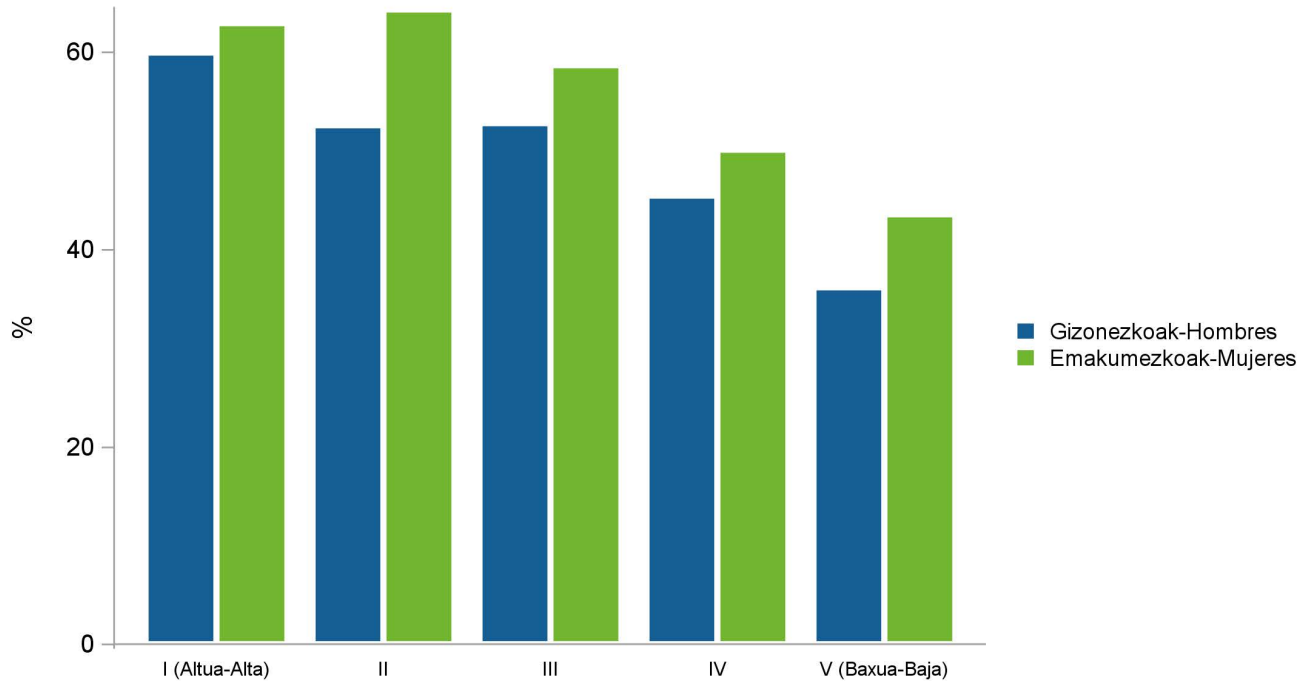




# Dentisten kontsulten erabileraren desberdintasunak klase sozialaren arabera, 2018

## Desigualdades en el uso de consultas al/la dentista por clase social, 2018

Aldez aurreko urtebetean erabili duten pertsonen prebalentzia  
Prevalencia de personas que han consultado en el año previo

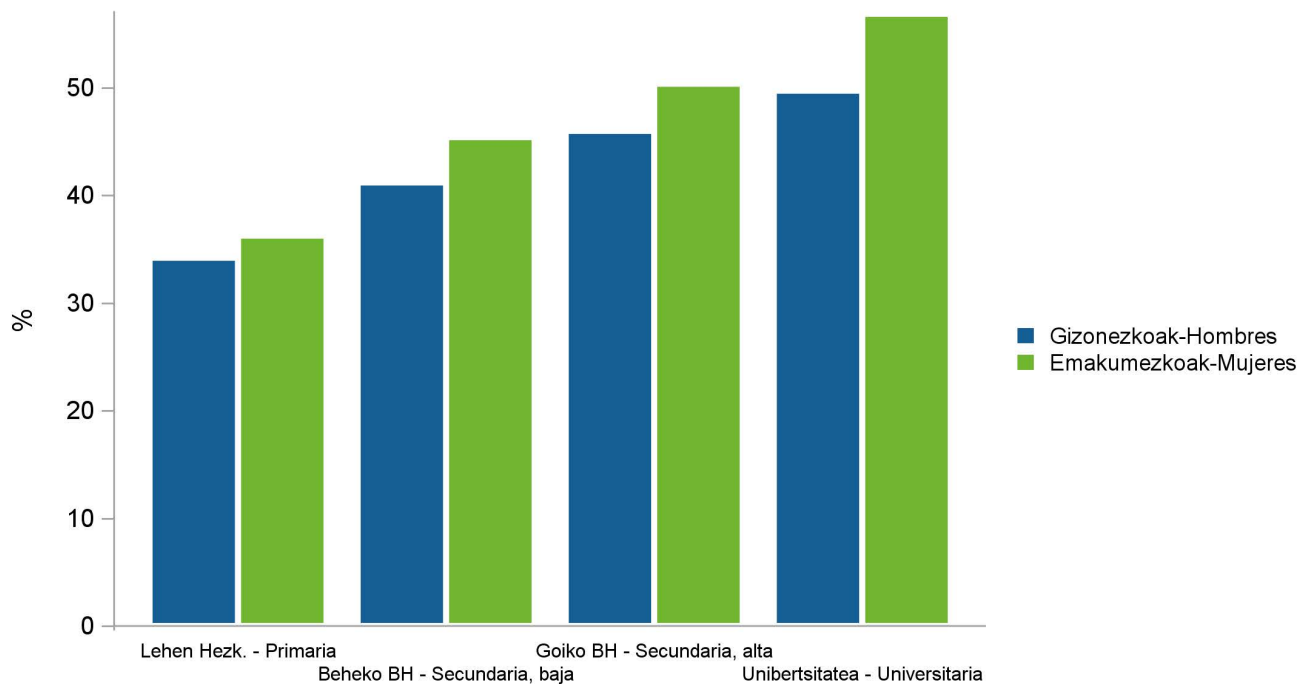


\*Adinaren arabera estandarizatua, EAEko biztanleria 2011 / Estandarizada por edad, población de la CAPV 2011

# Dentisten kontsulten erabileraren desberdintasunak ikasketa mailaren arabera, 2018

## Desigualdades en el uso de consultas al/la dentista por nivel de estudios, 2018

Aldez aurreko urtebetean erabili duten pertsonen prebalentzia  
Prevalencia de personas que han consultado en el año previo

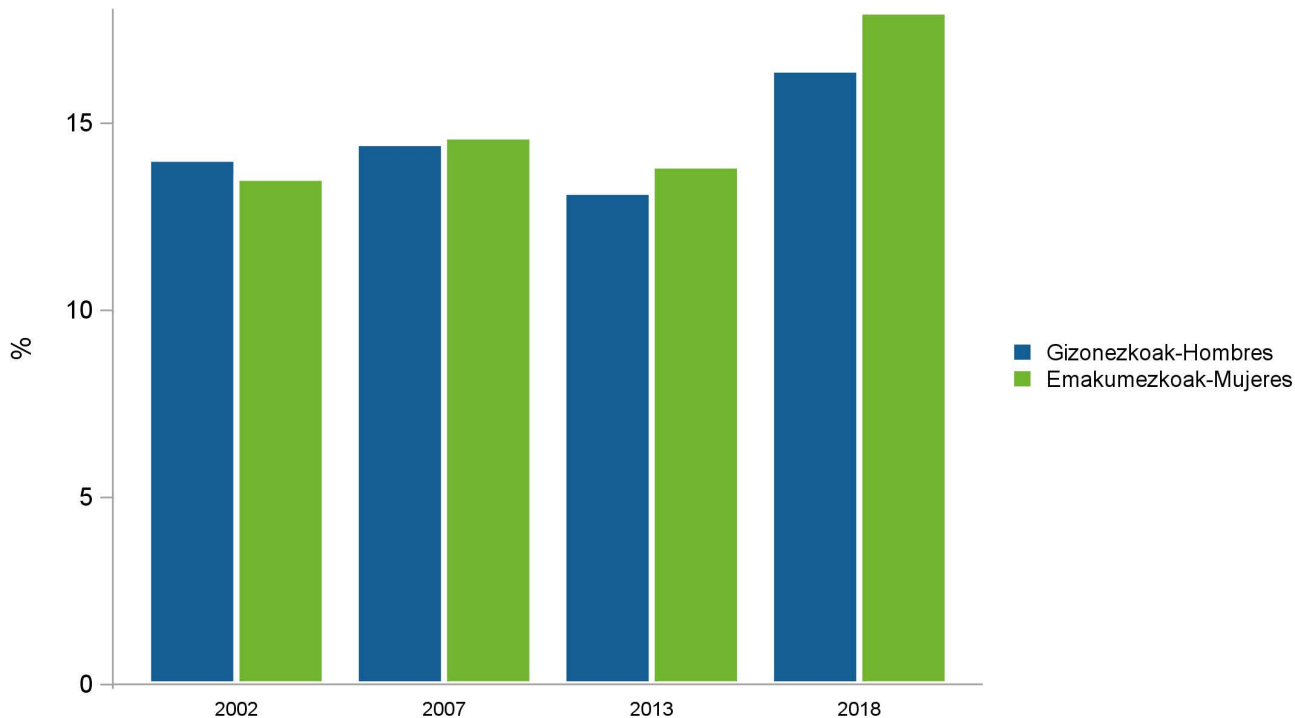


\*Adinaren arabera estandarizatua, EAEko biztanleria 2011 / Estandarizada por edad, población de la CAPV 2011

# Osasun larrialdi-zerbitzuen erabileraren bilakaera, 2002-2018

## Evolución del uso de los servicios de salud de urgencia, 2002-2018

Aldez aurreko sei hilabeteetan erabili duten pertsonen prebalentzia\*  
Prevalencia de personas que han consultado en los seis meses previos\*

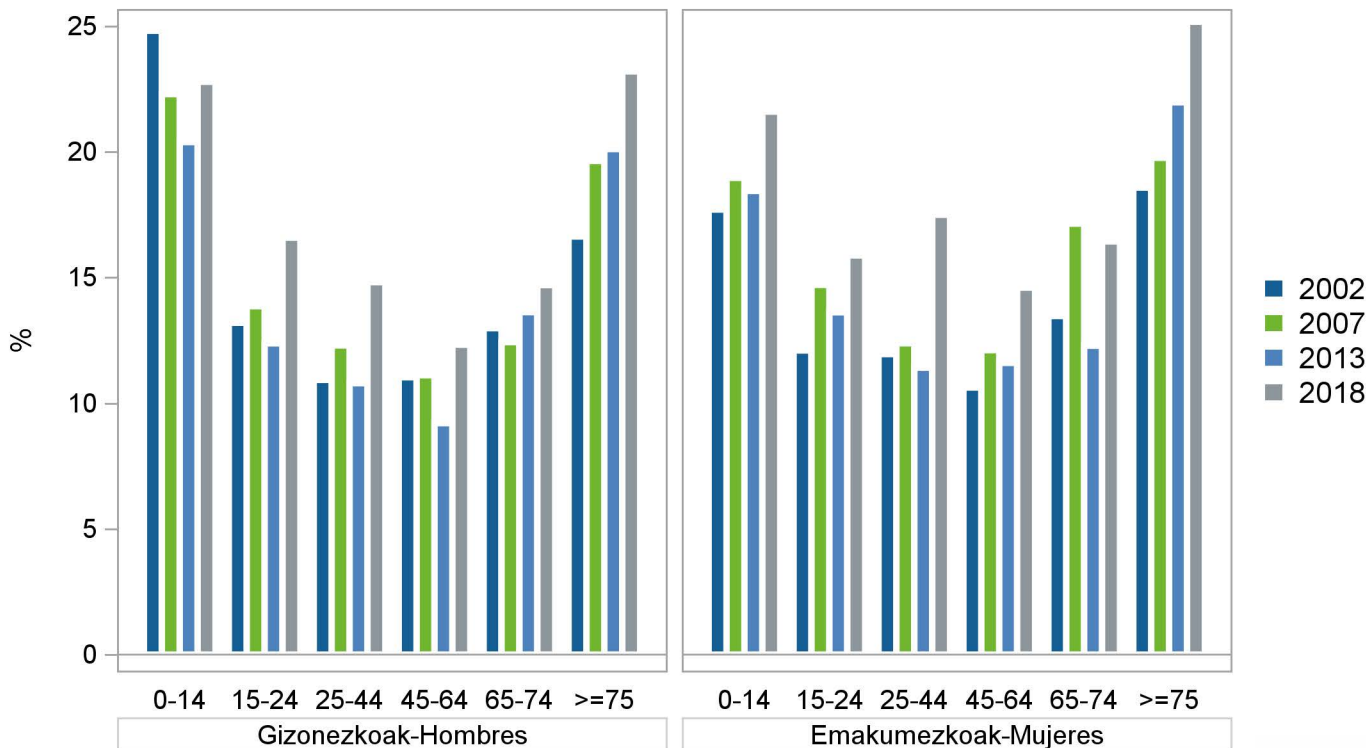


\*Adinaren arabera estandarizatua, EAEko biztanleria 2011 / Estandarizada por edad, población de la CAPV 2011

# Osasun larrialdi-zerbitzuen erabileraren bilakaera adinaren arabera, 2002-2018

## Evolución del uso de los servicios de salud de urgencia según la edad, 2002-2018

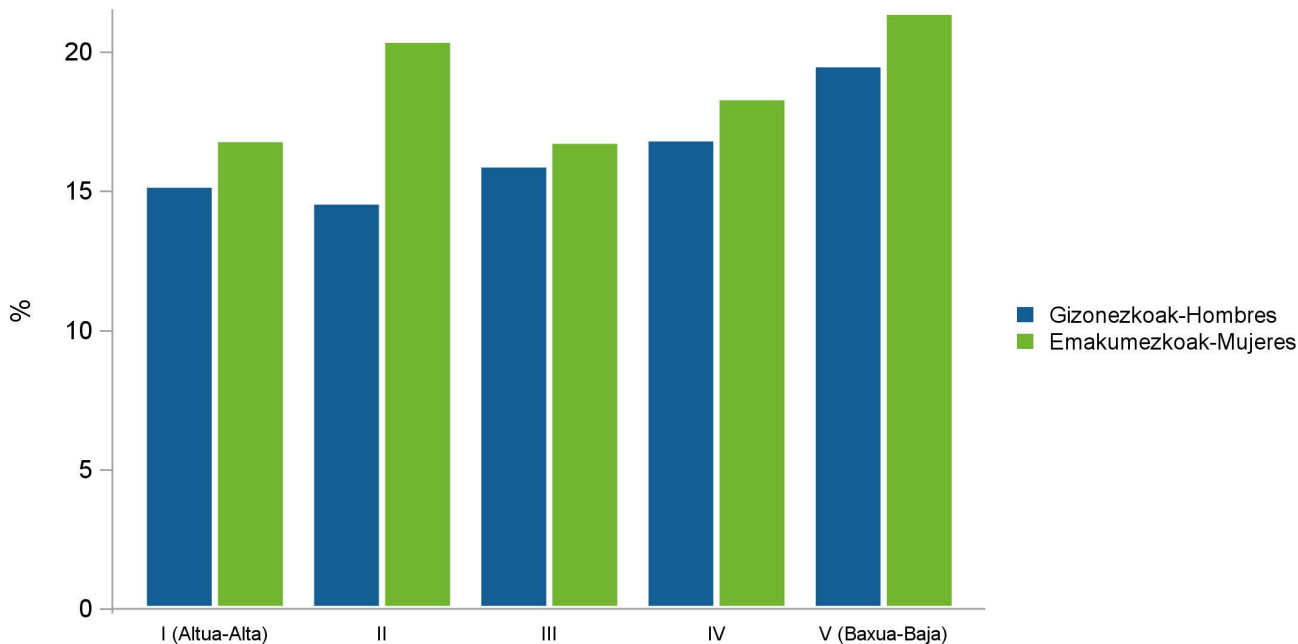
Aldez aurreko sei hilabeteetan erabili duten pertsonen prebalentzia  
Prevalencia de personas que han consultado en los seis meses previos



# Osasun larrialdi-zerbitzuen erabilieraren desberdintasunak klase sozialaren arabera, 2018

## Desigualdades en el uso de los servicios de salud de urgencia por clase social, 2018

Aldez aurreko sei hilabeteetan erabili duten pertsonen prebalentzia\*  
Prevalencia de personas que han consultado en los seis meses previos\*

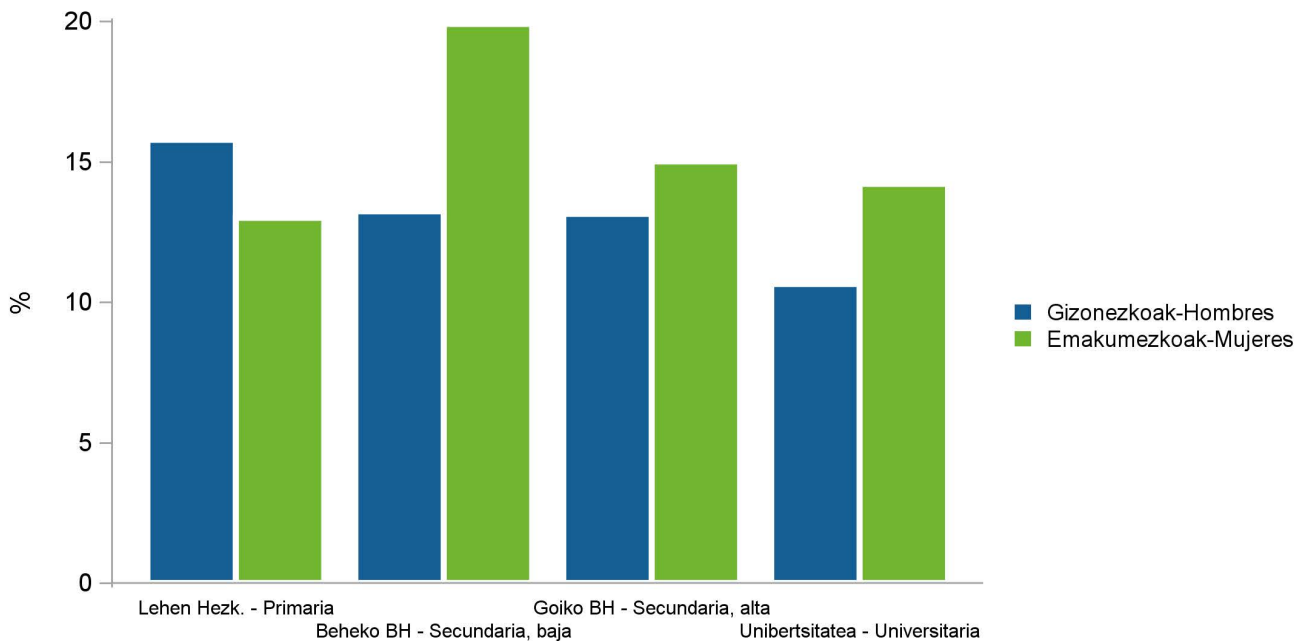


\*Adinaren arabera estandarizaturia, EAEko biztanleria 2011 / Estandarizada por edad, población de la CAPV 2011

# Osasun larrialdi-zerbitzuen erabileraren desberdintasunak ikasketa mailaren arabera, 2018

## Desigualdades en el uso de los servicios de salud de urgencia por nivel de estudios, 2018

Aldez aurreko sei hilabeteetan erabili duten pertsonen prebalentzia\*  
Prevalencia de personas que han consultado en los seis meses previos\*

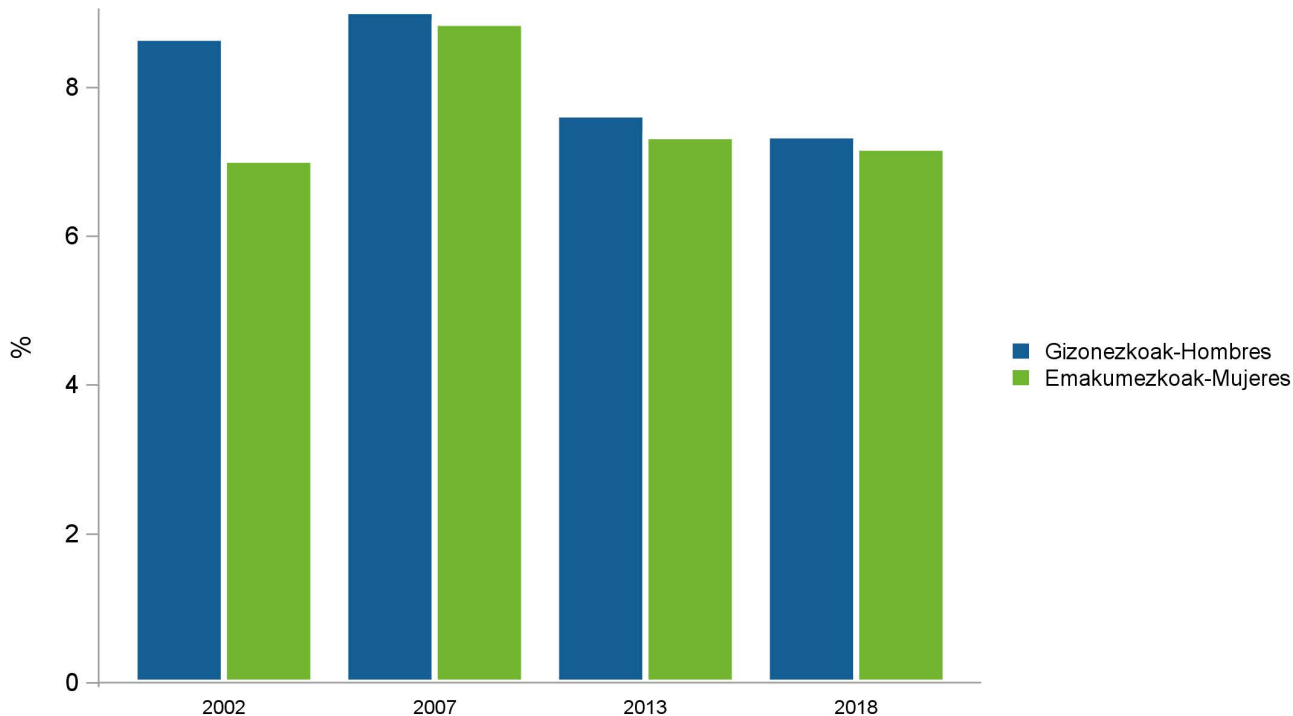


\*Adinaren arabera estandarizaturia, EAEko biztanleria 2011 / Estandarizada por edad, población de la CAPV 2011

# Ospitaleen erabileraren bilakaera, 2002-2018

## Evolución del uso de servicios hospitalarios, 2002-2018

Aldez aurreko urtebetean ospitaleratzearen prebalentzia\*  
Prevalencia de hospitalización en el año previo\*

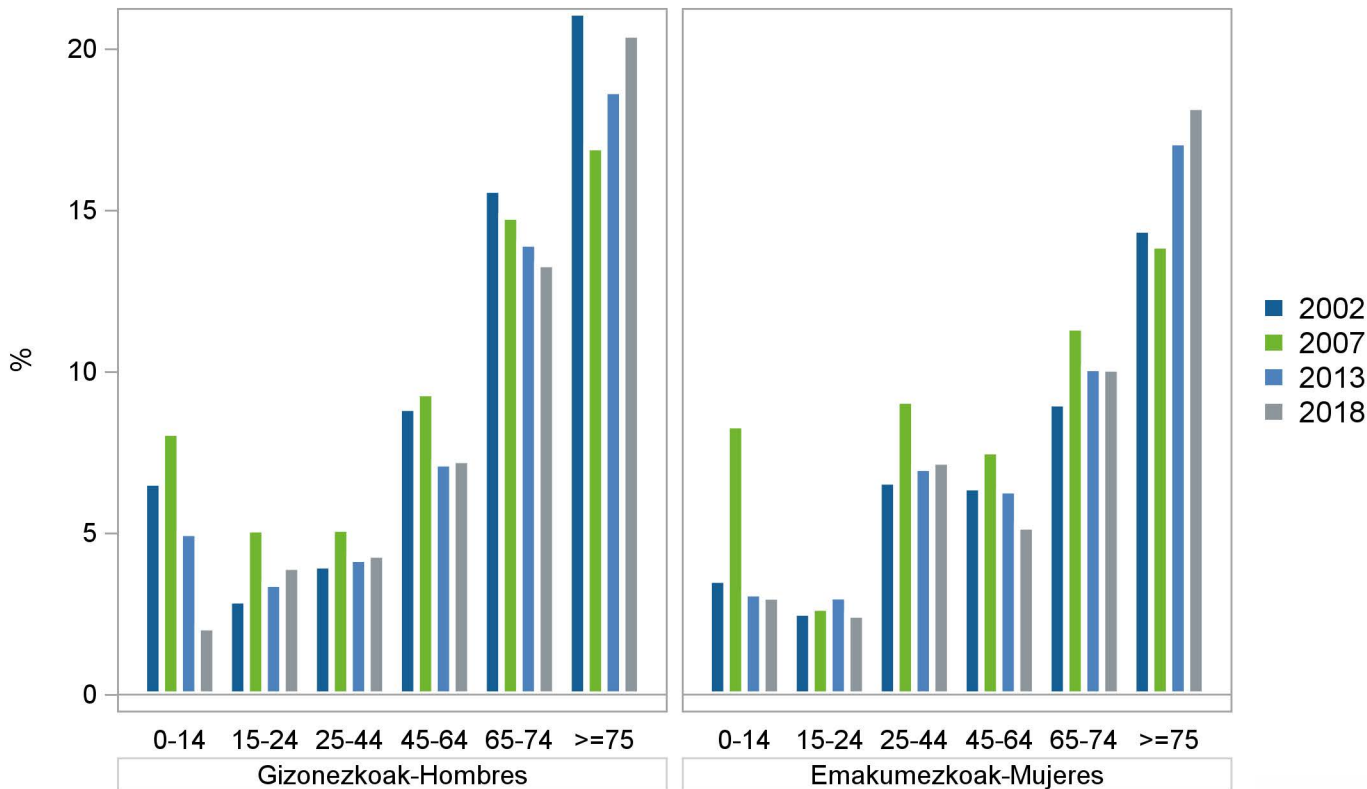


\*Adinaren arabera estandarizatua, EAEko biztanleria 2011 / Estandarizada por edad, población de la CAPV 2011

# Ospitaleen erabileraren bilakaera adinaren arabera, 2002-2018

## Evolución del uso de servicios hospitalarios según la edad, 2002-2018

Aldez aurreko urtebetean ospitaleratzearen prebalentzia  
Prevalencia de hospitalización en el año previo

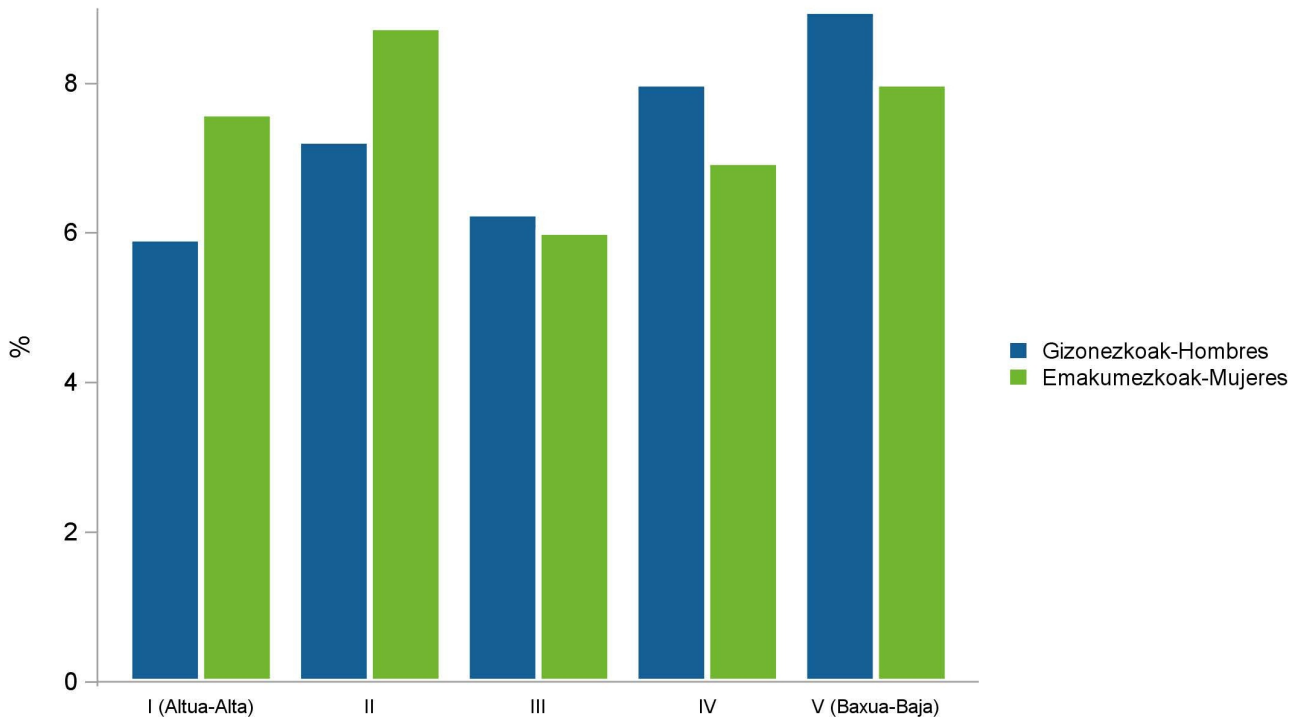




# Ospitaleen erabileraren desberdintasunak klase sozialaren arabera, 2018

## Desigualdes en el uso de servicios hospitalarios por clase social, 2018

Aldez aurreko urtebetean ospitaleratzearen prebalentzia\*  
Prevalencia de hospitalización en el año previo\*

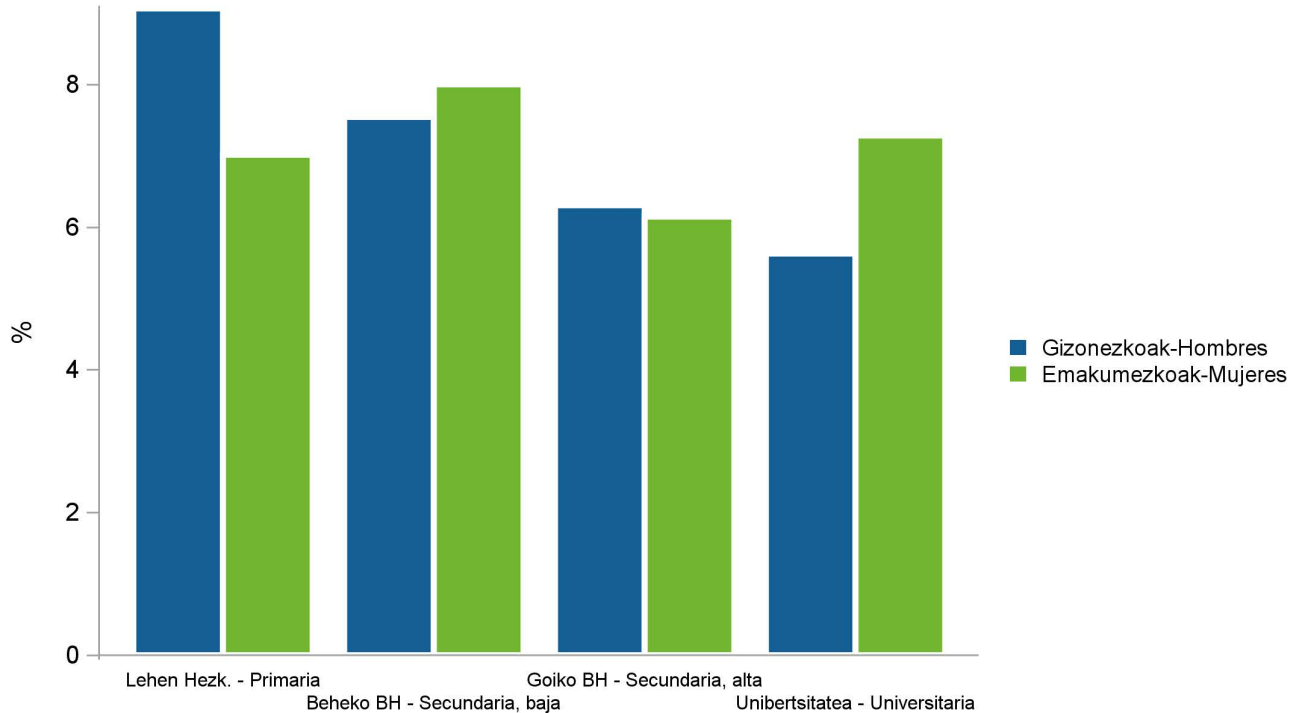


\*Adinaren arabera estandarizatua, EAEko biztanleria 2011 / Estandarizada por edad, población de la CAPV 2011

# Ospitaleen erabileraren desberdintasunak ikasketa mailaren arabera, 2018

## Desigualdes en el uso de servicios hospitalarios por nivel de estudios, 2018

Aldez aurreko urtebetean ospitaleratzearen prebalentzia\*  
Prevalencia de hospitalización en el año previo\*



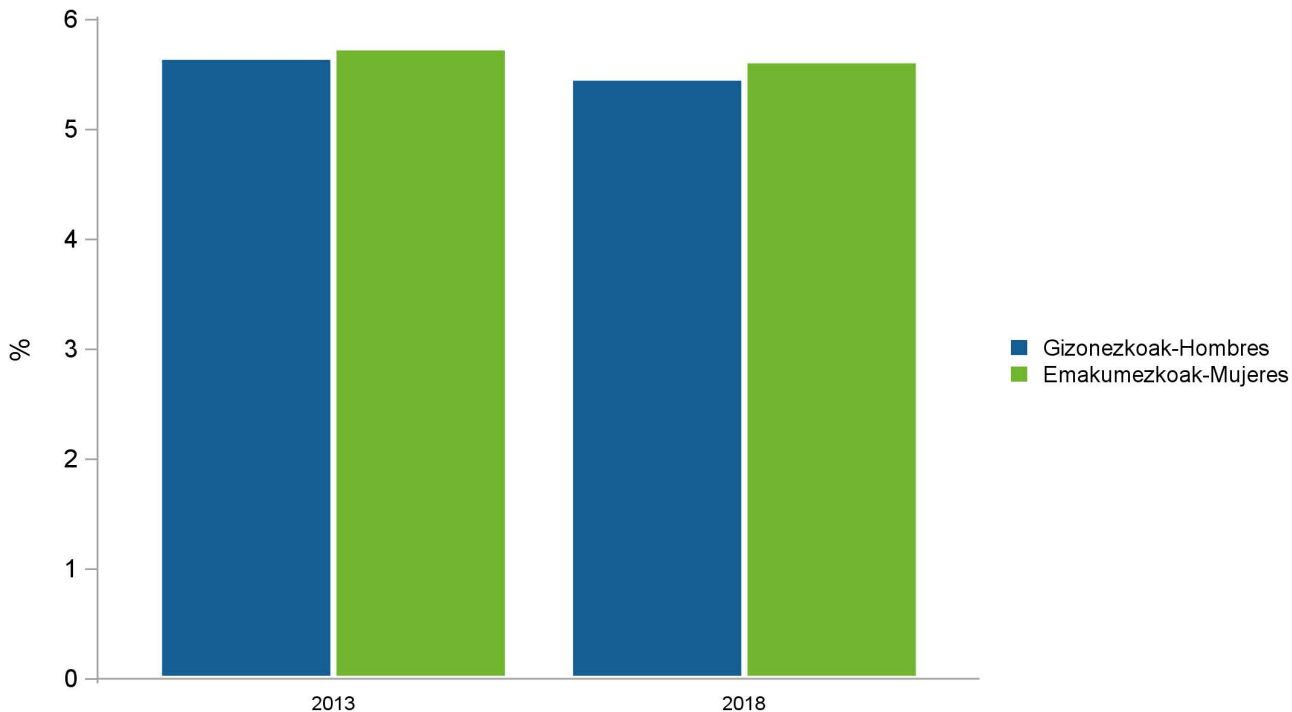
\*Adinaren arabera estandarizatua, EAeko biztanleria 2011 / Estandarizada por edad, población de la CAPV 2011

# Eguneko ospitalearen erabileraren bilakaera, 2013-2018

## Evolución del uso del hospital de día, 2013-2018

Aldez aurreko urtebetean eguneko ospitalearen erabileraren prebalentzia\*

Prevalencia del uso del hospital de día en el año previo\*



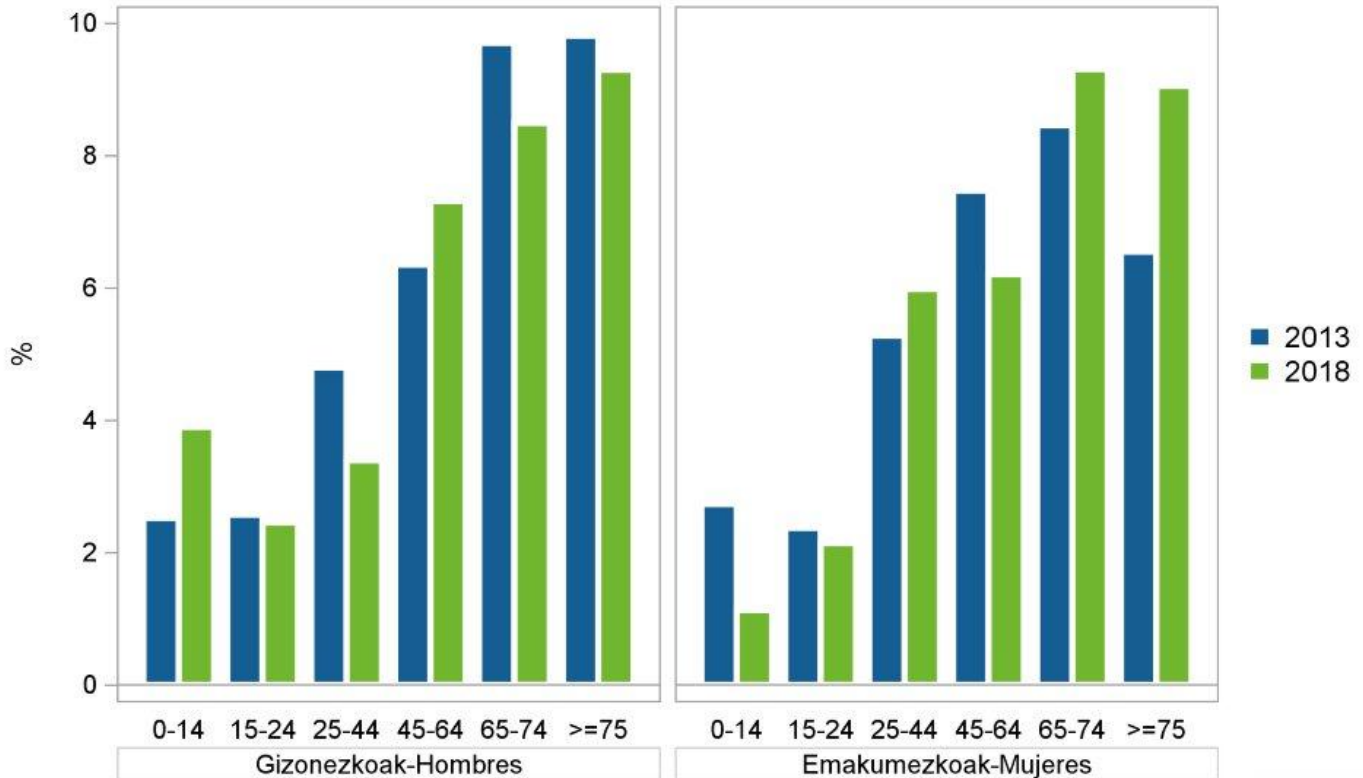
\*Adinaren arabera estandarizatua, EAEko biztanleria 2011 / Estandarizada por edad, población de la CAPV 2011

# Eguneko ospitalearen erabilera adinaren arabera, 2018

## Uso del hospital de día según la edad, 2018

Aldez aurreko urtebetean erabileraren prebalentzia

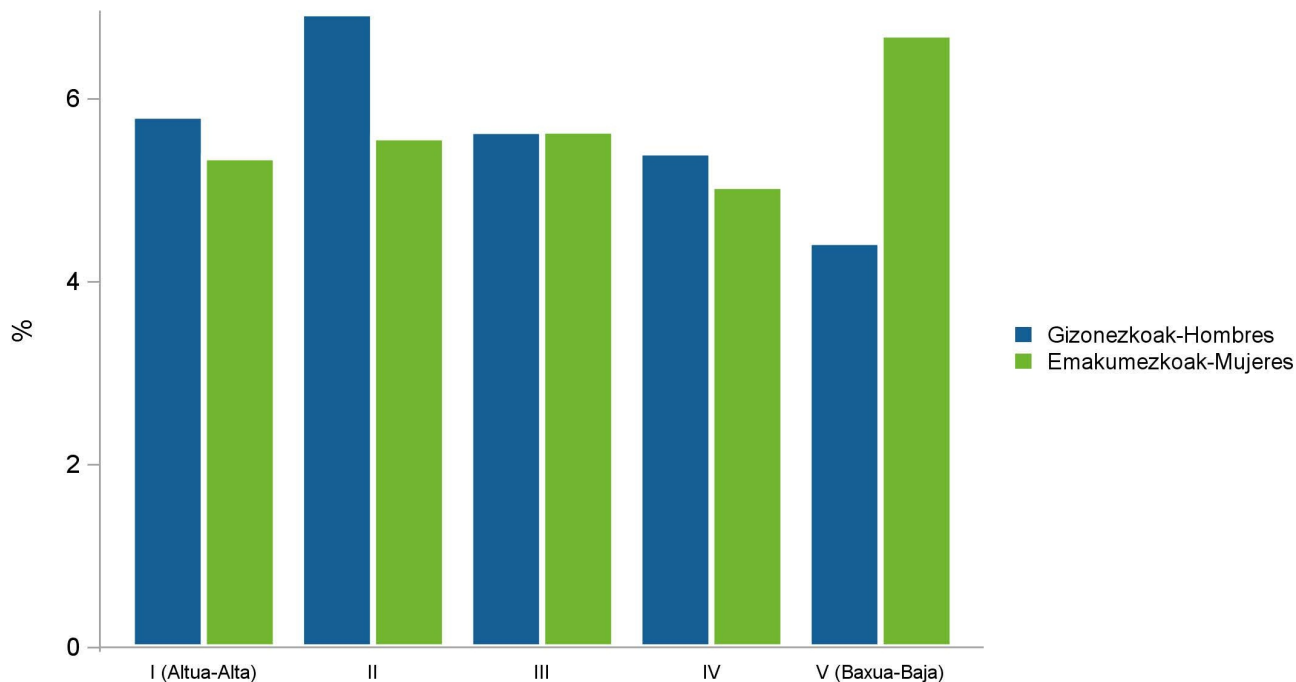
Prevalencia de uso en el año previo



# Eguneko ospitalearen erabileraren desberdintasunak klase sozialaren arabera, 2018

## Desigualdades en el uso del hospital de día por clase social, 2018

Aldez aurreko urtebetean erabileraren prebalentzia  
Prevalencia de uso en el año previo

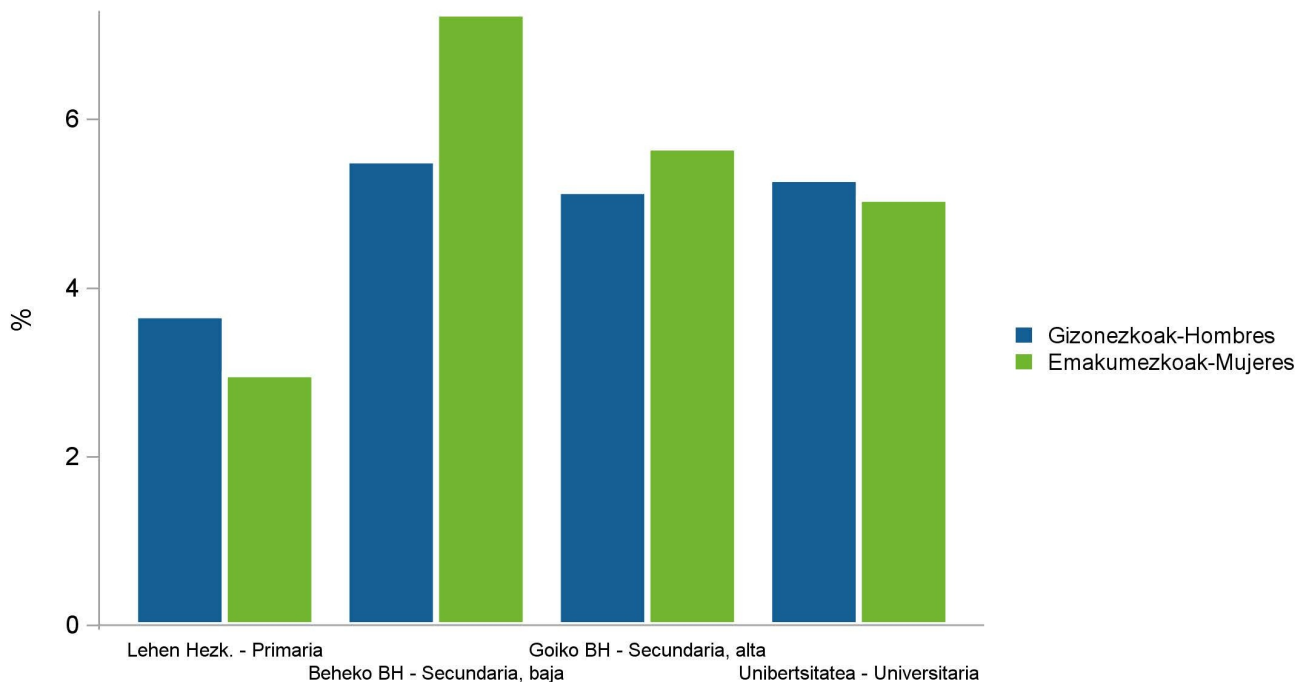


\*Adinaren arabera estandarizatua, EAEko biztanleria 2011 / Estandarizada por edad, población de la CAPV 2011

# Eguneko ospitalearen erabileraren desberdintasunak ikasketa mailaren arabera, 2018

## Desigualdades en el uso del hospital de día por nivel de estudios, 2018

Aldez aurreko urtebetean ospitalaratzzearen prebalentzia\*  
Prevalencia de hospitalización en el año previo\*

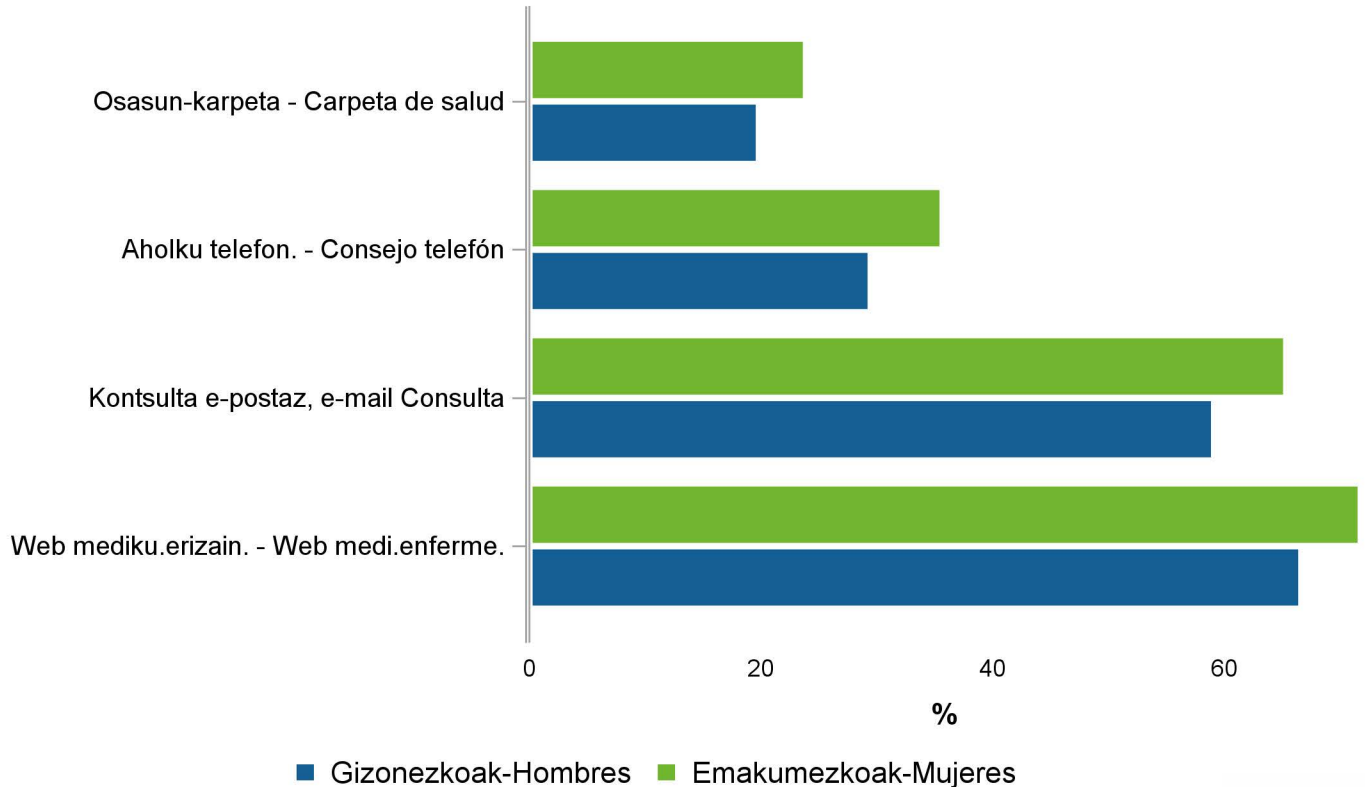


\*Adinaren arabera estandarizatua, EAEko biztanleria 2011 / Estandarizada por edad, población de la CAPV 2011

# Bertaratu gabeko osasun zerbitzuen ezaguera, 2018

## Conocimiento de los servicios de salud no presenciales, 2018

Ezagutzen duten pertsonen proportzioa  
Proporción de personas que lo conocen

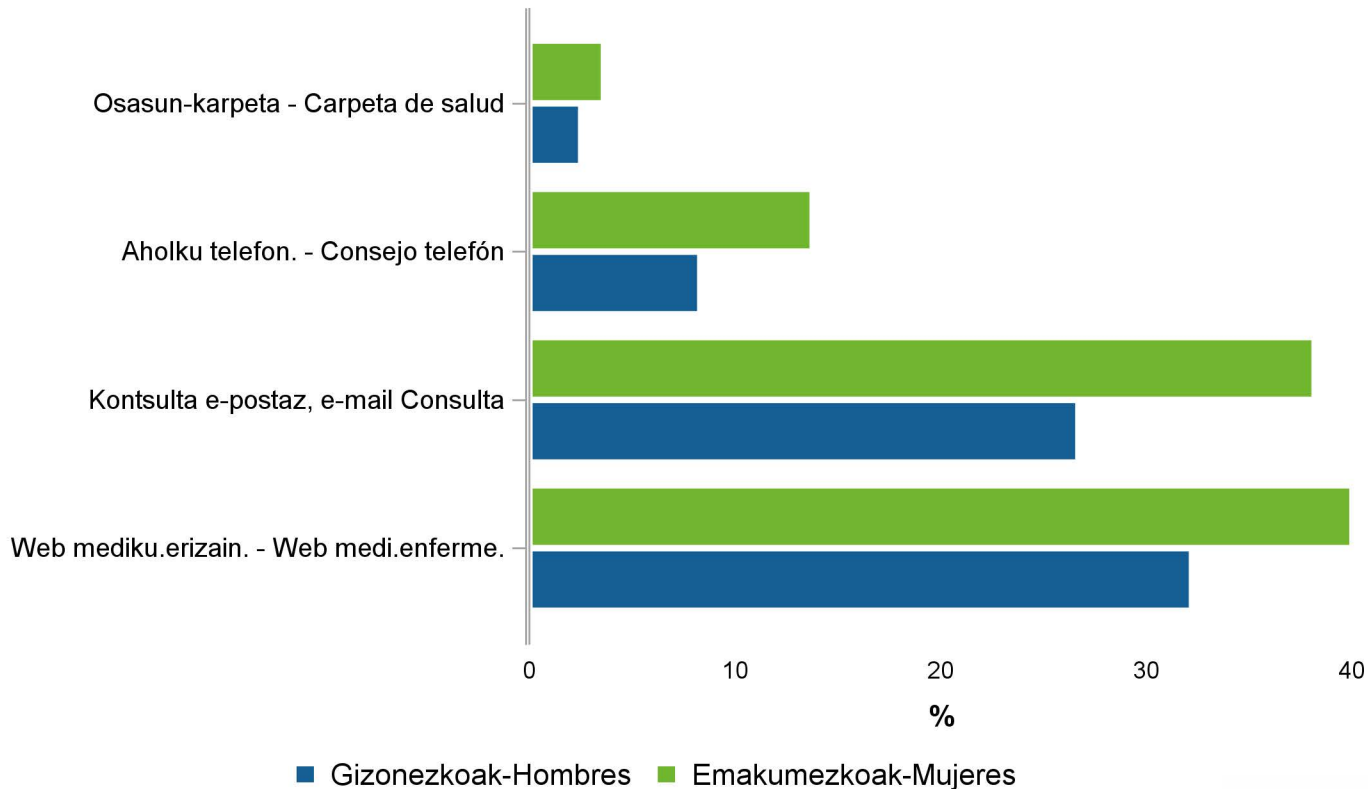


■ Gizonezkoak-Hombres ■ Emakumezkoak-Mujeres

# Bertaratu gabeko osasun zerbitzuen erabilera, 2018

## Uso de los servicios de salud no presenciales, 2018

Erabiltzen duten pertsonen proportzioa  
Proporción de personas que lo usan



■ Gizonezkoak-Hombres ■ Emakumezkoak-Mujeres



# Bertaratu gabeko osasun zerbitzuarekiko gogobetetasuna, 2018

## Satisfacción con los servicios de salud no presenciales, 2018

Batez besteko puntuazioa  
Valor promedio puntuación

